

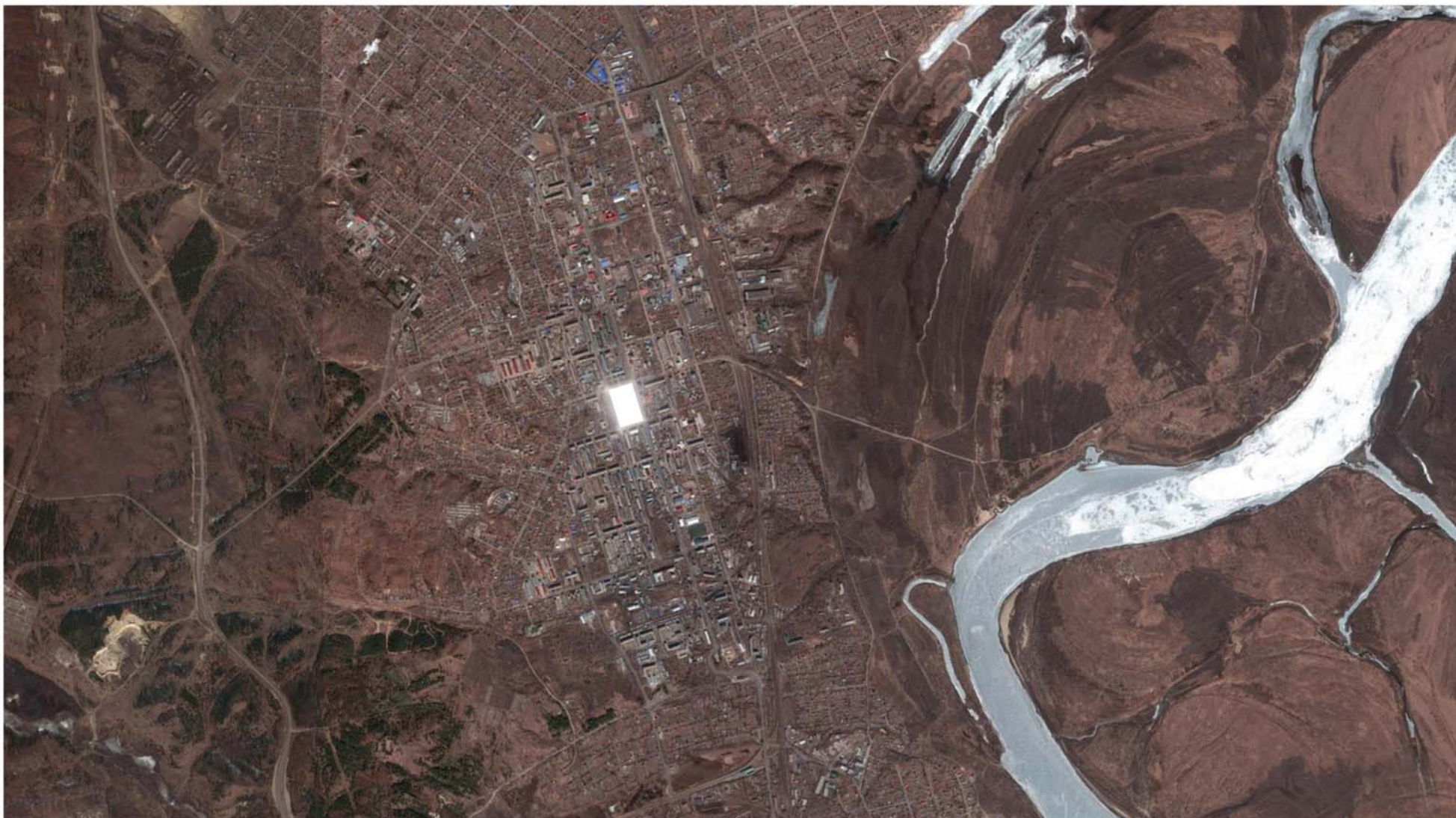


**СВОБОДНЫЙ  
БЛАГОУСТРОЙСТВО ЦЕНТРАЛЬНОЙ ПЛОЩАДИ**

# 1

## АНАЛИЗ

## СПУТНИКОВЫЙ СНИМОК ГОРОДА СВОБОДНЫЙ





## ВИД ТЕРРИТОРИИ С ВЫСОТЫ ПТИЧЬЕГО ПОЛЕТА





## АНАЛИЗ ТЕРРИТОРИИ



### Отсутствие четкого зонирования

На площади востребованы многочисленные развлекательные активности, но отсутствие функционального зонирования заставляет выглядеть соседствующие мероприятия хаотичными.

### Решение

Графически и архитектурно разделить площадь на зоны под определенные функции.



### Недостаточное кол-во мест отдыха

Современная площадь невозможна без мест отдыха. Такие места должны быть повсюду, в быстром доступе и желательно разного характера. Здесь же лавки (одного типа) можно найти только по краю площади вдоль ул Ленина. При том, что логичным кажется отдыхать на самой площади, за густыми кронами деревьев.

### Решение

Добавить разнообразные места отдыха в достаточном количестве по всему периметру площади.



### Ограниченная доступность

Вдоль Зейской улицы отсутствуют пешеходные переходы, что усложняет доступ пешеходов к площади.

### Решение

Устроить регулируемые перекрестки на пересечении Зейской улицы с улицами Ленина и 50 Лет Октября.



### Небезопасность

Ночью площадь подсвечена только по периметру основной её части и местами неравномерно, что может вызывать ощущение незащищенности у человека. На аллеях вдоль площади отсутствует специальная подсветка дорожек.

### Решение

Устроить равномерное освещение всей площади, а также подсветку дорожек и газонов/клумб.

## АНАЛИЗ ТЕРРИТОРИИ



### Масштаб. Отсутствие камерности

Площадь в её нынешних границах излишне просторная и неуютная. Со стороны ул Карла Маркса площадь визуально ограничена зданием гостиницы Зея, но на деле выходит на проезжую часть.

### Решение

Создать фронт площади со стороны ул Карла Маркса посредством благоустройства. Разделить площадь на меньшие зоны для камерности.

#212856



### Ограниченная ориентация площади

Площадь сформирована ортогональной сеткой практически равнозначных улиц. Но ориентирована площадь лишь на 3 улицы: выход на площадь со стороны ул 50 Лет Октября неочевиден из-за отсутствия явно востребованного тротуара вдоль неё.

### Решение

Устроить тротуар вдоль ул 50 Лет Октября, оживить пешеходный поток и придать улице новый смысл.

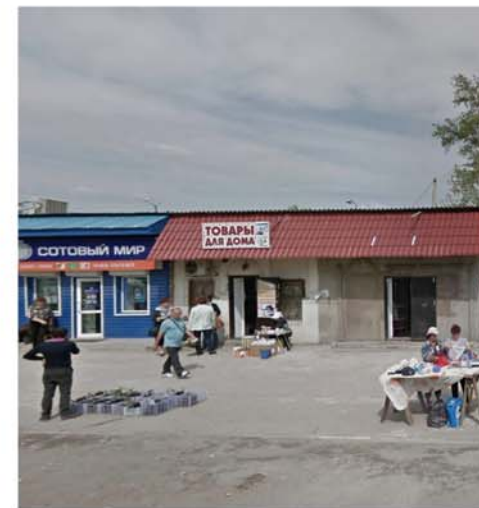


### Задворки здания администрации

Задний фасад здания администрации, выходящий на ул 50 Лет Октября, полностью закрыт городу и с улицы кажется неприветливым и недосягаемым.

### Решение

По возможности устроить второй вход в здание администрации со стороны улицы, благоустроить прилегающую территорию.



### Стихийная торговля вдоль ул.Ленина

Всего в 50 метрах находится продуктовый рынок, перед которым торговцы устраивают импровизированные торговые точки на тротуаре.

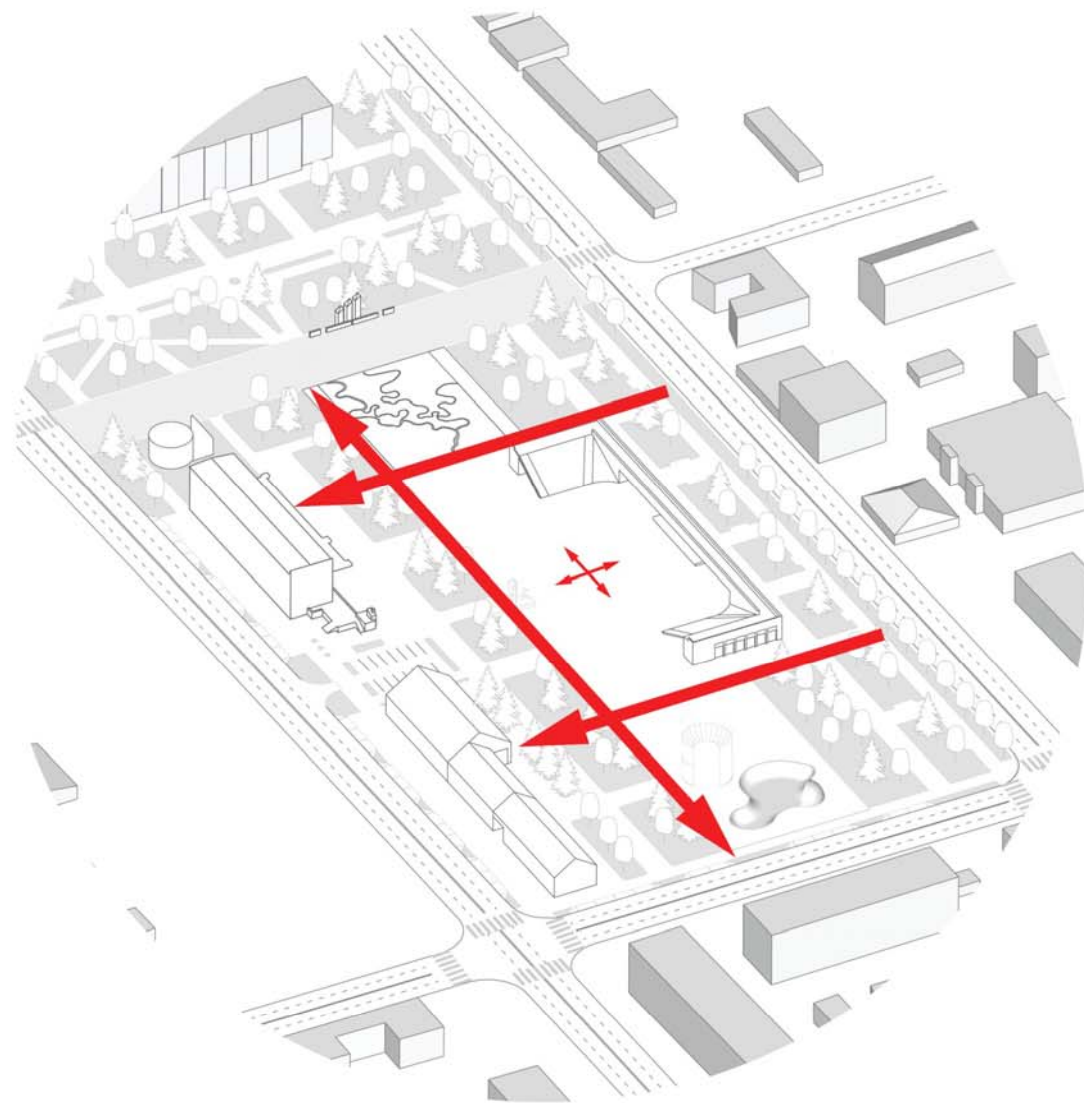
### Решение

Вернуть на площадь исторические торговые ряды. Обеспечить возможность короткой фестивальной и постоянной круглогодичной торговли.

# 2

## КОНЦЕПЦИЯ







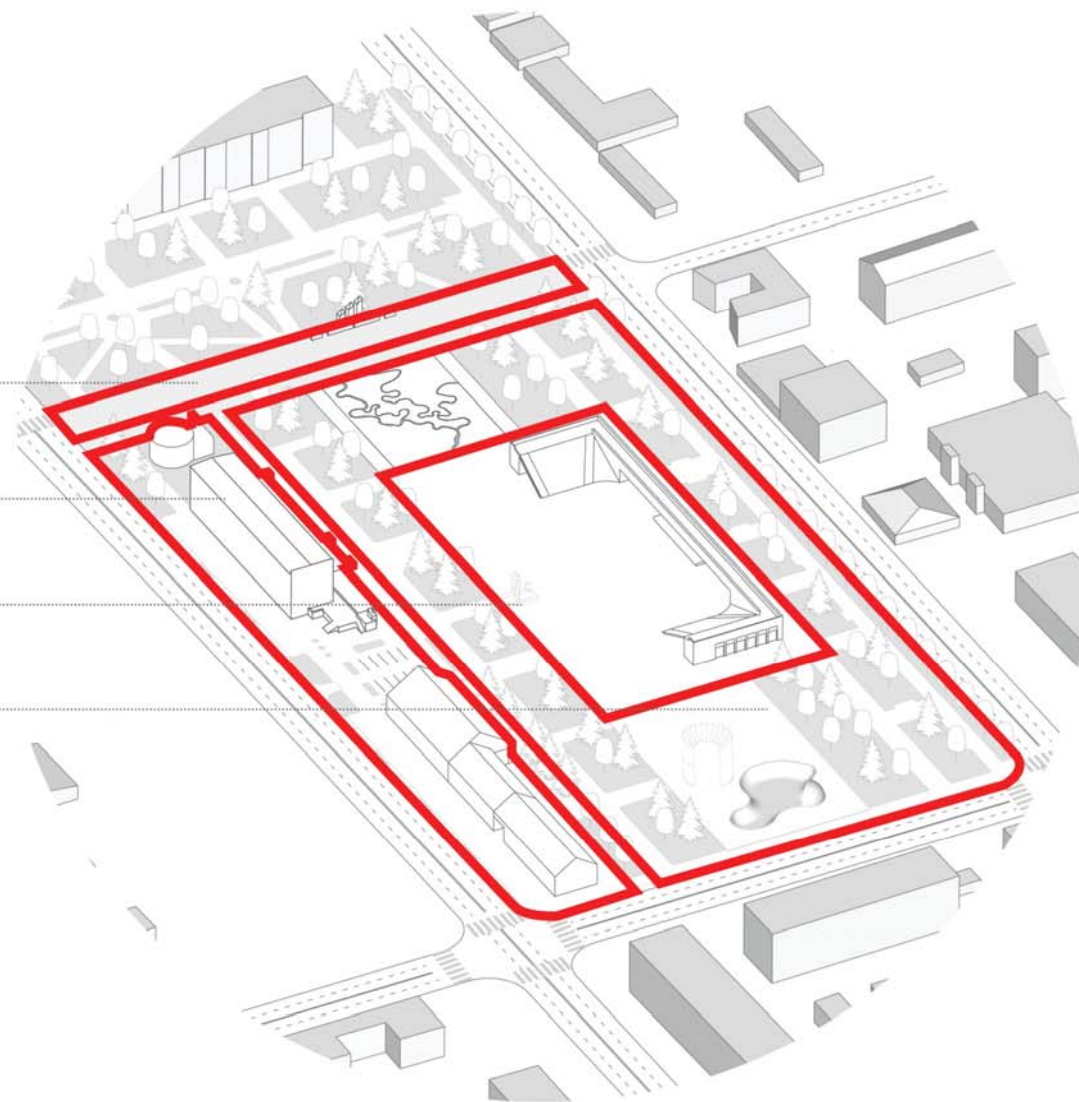
# ЗОНИРОВАНИЕ

аллея

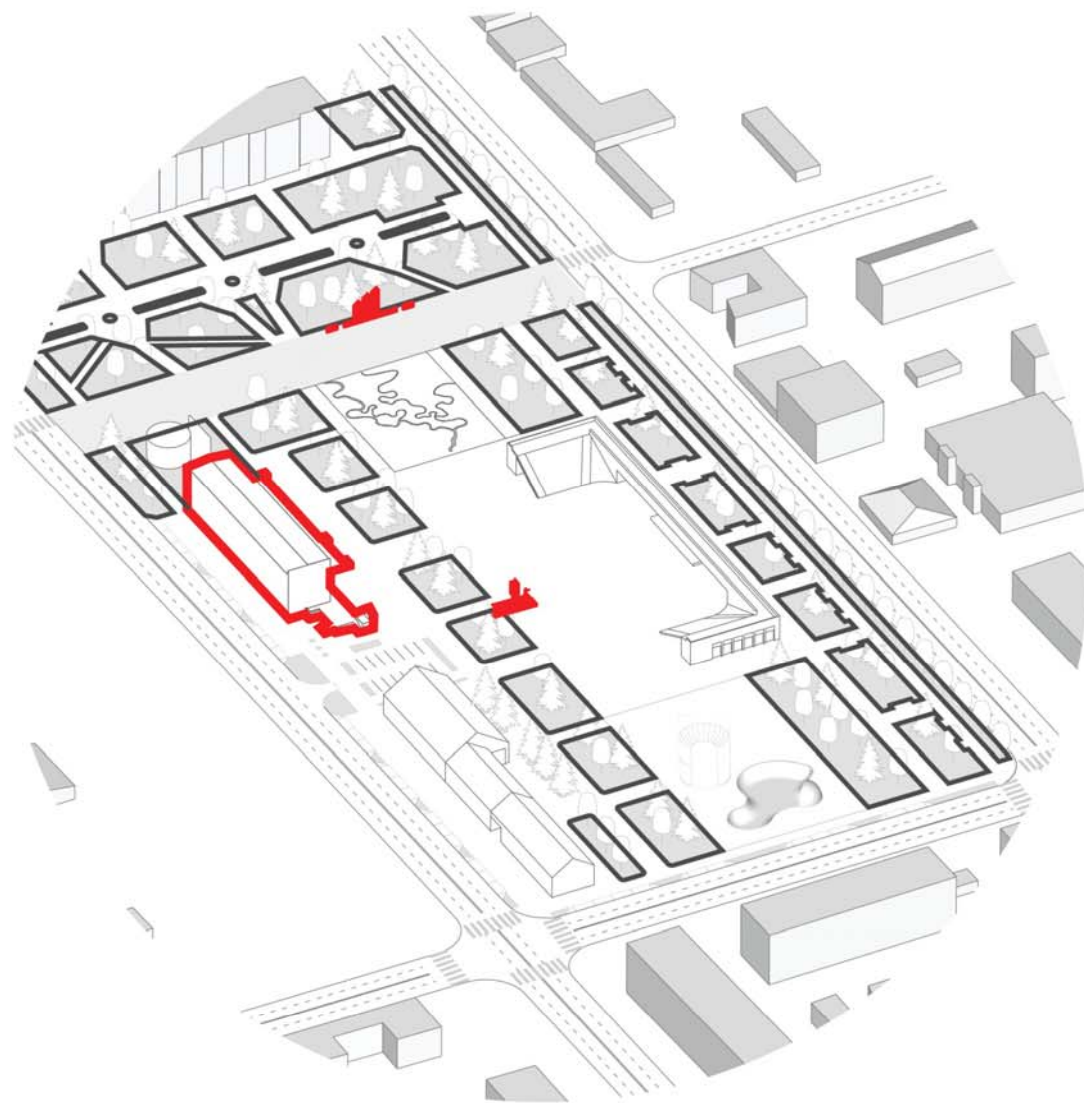
город

центральная площадь

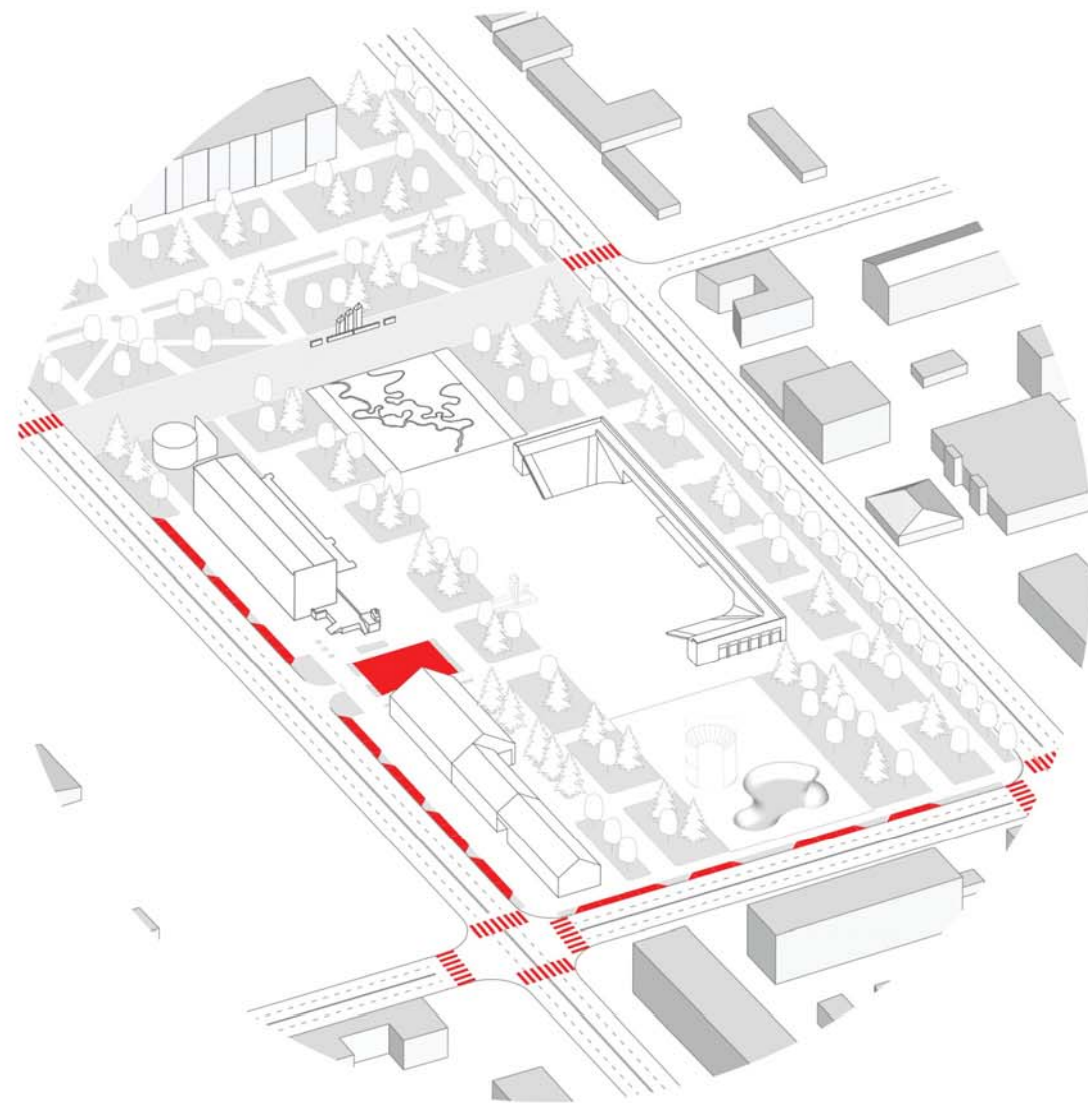
парк



# СОХРАНЯЕМОЕ

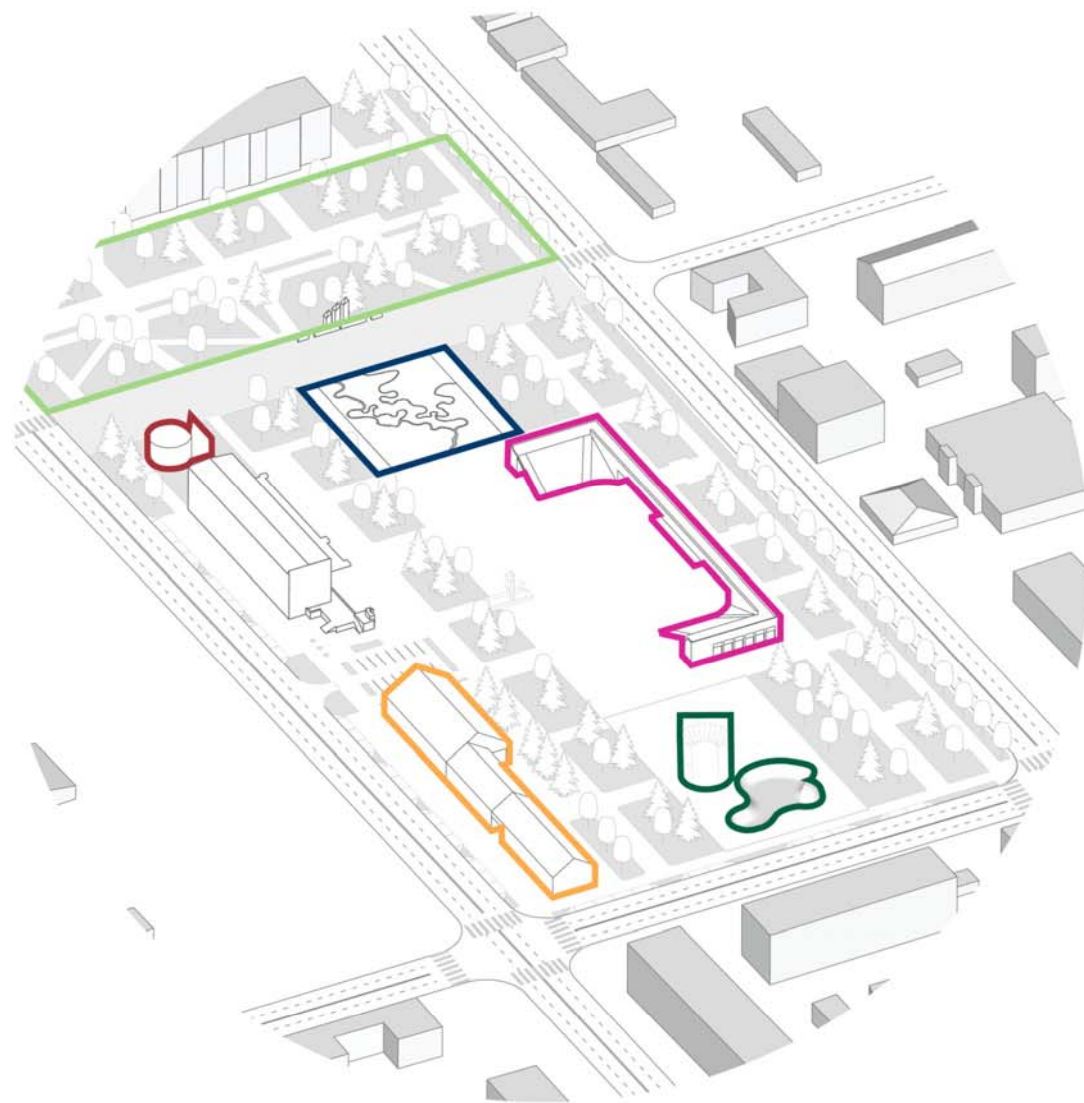


## ПАРКОВКИ И ПЕРЕХОДЫ





# ФУНКЦИОНАЛЬНОЕ НАПОЛНЕНИЕ



## ОПИСАНИЕ КОНЦЕПЦИИ

Центральная площадь – большое свободное пространство, уже обладающее качествами, которые необходимо только подчеркнуть.

Первое качество – большое центральное пространство. Поместив в него объединяющий объект – мост со встроенной под него сценой, можно собрать пространство с фокусом в центральной точке. Здесь будут проводиться городские праздники и концерты, на Новый год стоять елка и заливаться каток.

Второе качество – плотная зелень, практически парк, вокруг центральной площади. Нужно сохранить и усилить это парковое качество, добавив деревья и кустарники по периметру.

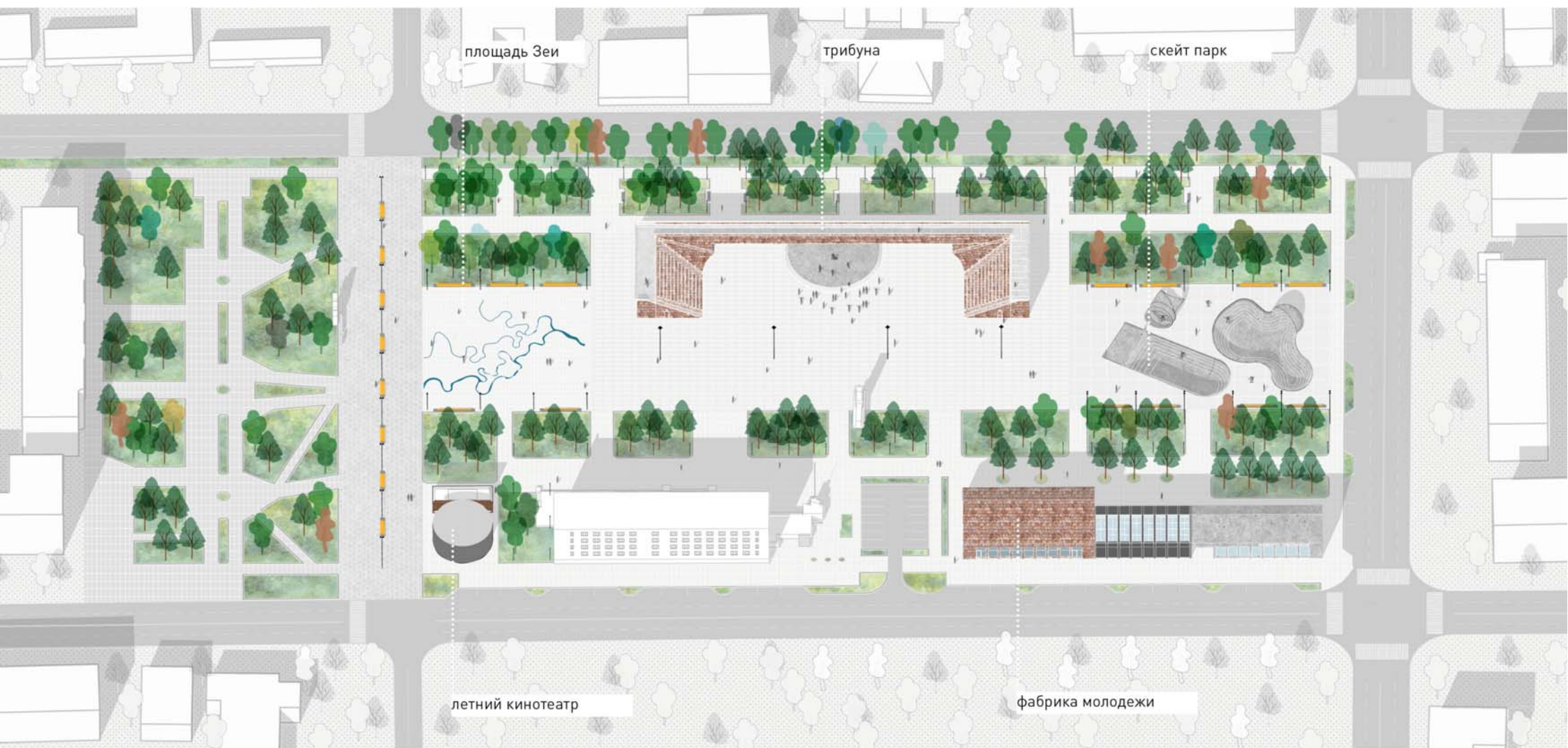
Третье качество – наличие двух флангов, где можно сделать две более камерные площади. На одном фланге мы расположили скейтпарк, активное место притяжения летом, а зимой просто красивый объект. Вторая площадь посвящена реке Зее, это сухой фонтан, развлечение для горожан всех возрастов.

Четвертое качество – присутствие главного здания города, здания администрации. Чтобы поддержать профиль улицы и оформить край площади, мы добавляем рядом с администрацией здание Фабрики Молодежи – культурного и спортивного центра.



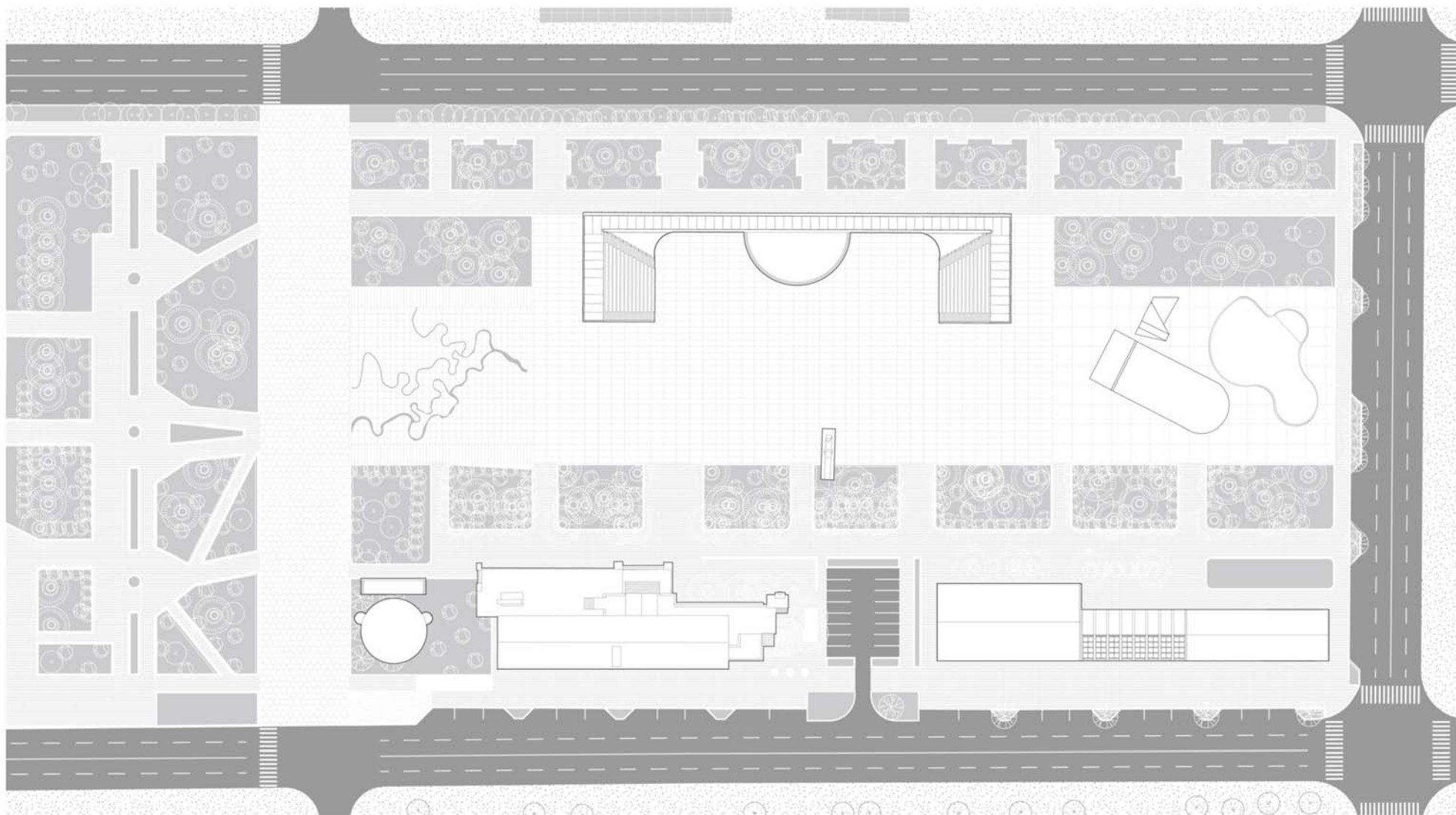


# СХЕМА БЛАГОУСТРОЙСТВА





# ГЕНЕРАЛЬНЫЙ ПЛАН



# 3

## ДЕТАЛИ

## ПОЯСНИТЕЛЬНАЯ ЗАПИСКА

### Центральная площадь

На центральной площади располагается объект Мост. По обе стороны моста расположены трибуны, а в центре под Мостом – сцена для городских мероприятий. Мост уменьшает масштаб площади до приемлемого для человеческого восприятия, делает площадь более уютной. Высокие световые мачты заливают площадь ровным ярким светом вечером. Материал отделки моста – деревянный гонт.

### Площадь Зеи

В площадь встроен фонтан-ручей, изображающий в масштабе 1:100 реку Зею с географическими отметками в мощении. В водную гладь реки встроены 10 фонтанных форсунок, приятный летний аттракцион.

### Скейт-парк

Скейт-парк с тремя крупными, почти ландшафтными, элементами из бетона.

### Фабрика молодежи

Полуоткрытое здание, в котором располагаются спортивные площадки и детский клуб. Здание состоит из трех частей в разных материалах.

### Летний кинотеатр

Открытое разборное здание сезонного характера, предназначенное для кинопоказов, лекций, мастерклассов.

### Уличные профили

Края площади аккуратно оформлены:

По улице 50-летия Октября добавлена парковка вдоль улицы, парковка около здания Администрации и деревья.

По улице Карла Маркса организована уличная парковка.

На Зейской улице добавлен бульвар с освещением и скамейками, связывающий две зеленые зоны.

### Сохранение

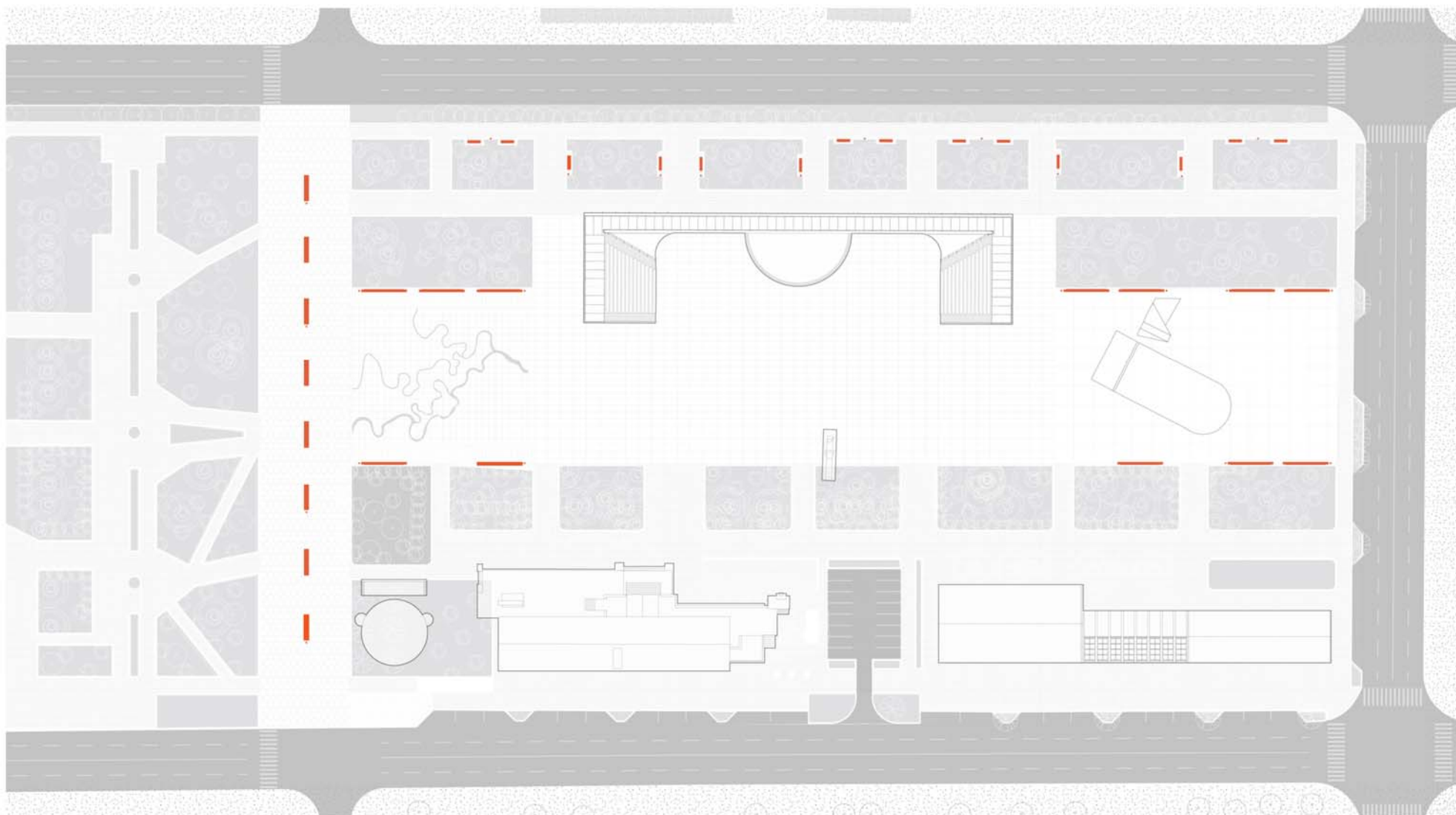
Предлагаем сохранить памятники Свободного, ставшие уже частью истории на своих местах: памятник Ленину и стеллу.





# ПЛАН МАФ

1



• Урна «Дрезден», Аданат

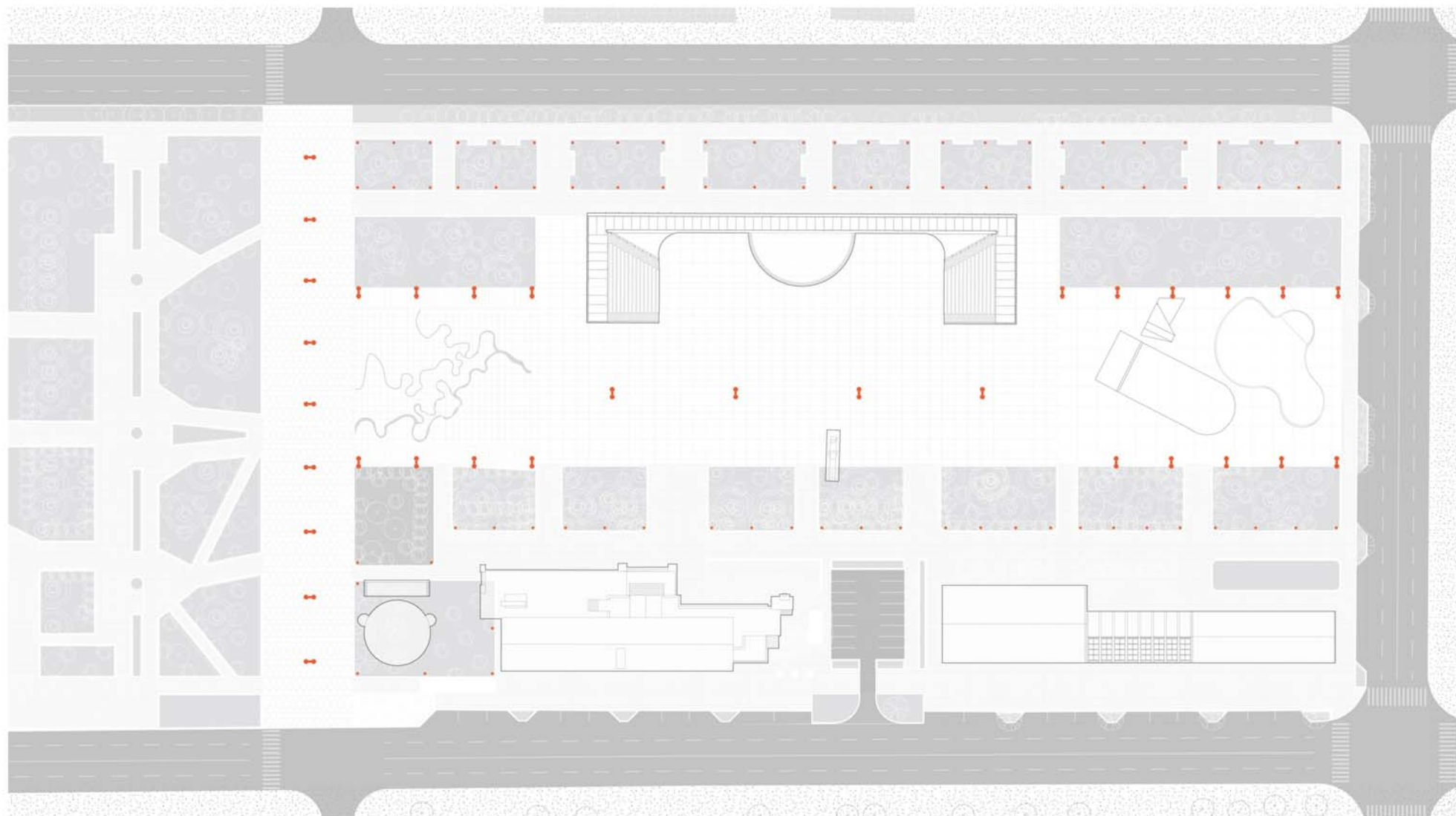
— Лавка «Vera LV170», mmcité

— Скамейки без спинки

— Скамейки со спинкой, индивидуального изготовления (L=10000mm)

# ПЛАН ОСВЕЩЕНИЯ

1

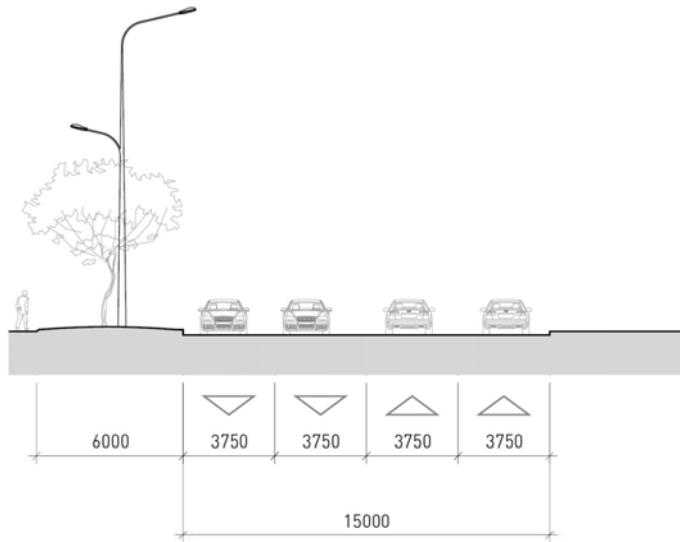


● Декоративная ландшафтная подсветка

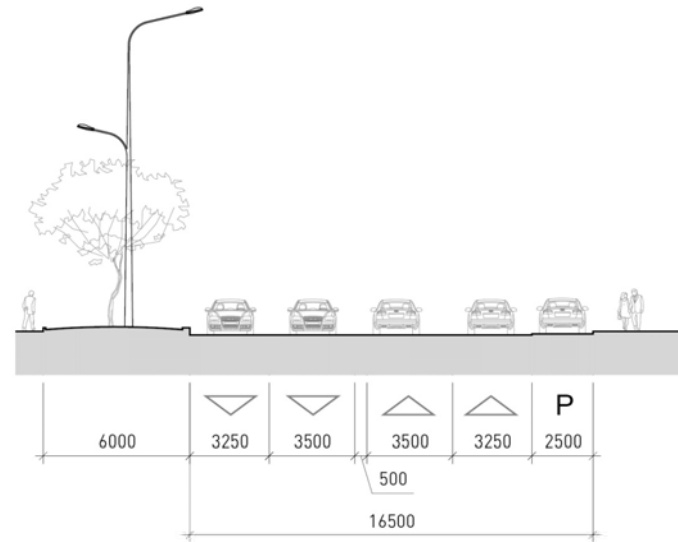
●● Функциональное (светильники и прожекторы на опорах)

# ПОПЕРЕЧНОЕ СЕЧЕНИЕ ПО УЛ. 50 ЛЕТ ОКТЯБРЯ

СУЩЕСТВУЮЩЕЕ ПОЛОЖЕНИЕ

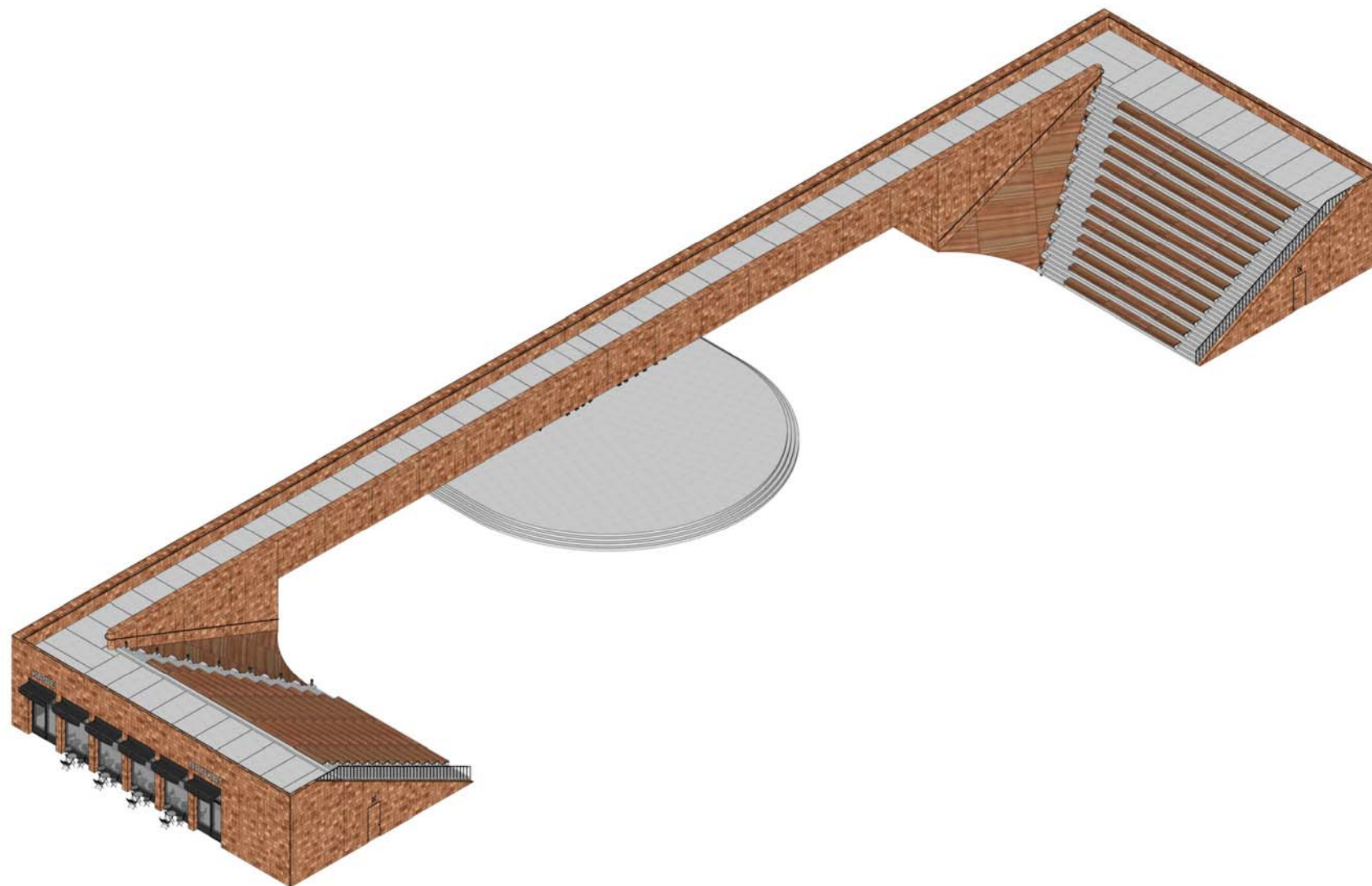


ПРОЕКТНОЕ ПРЕДЛОЖЕНИЕ

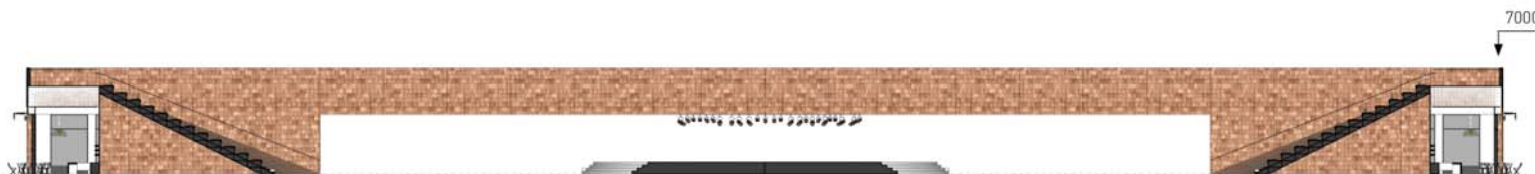
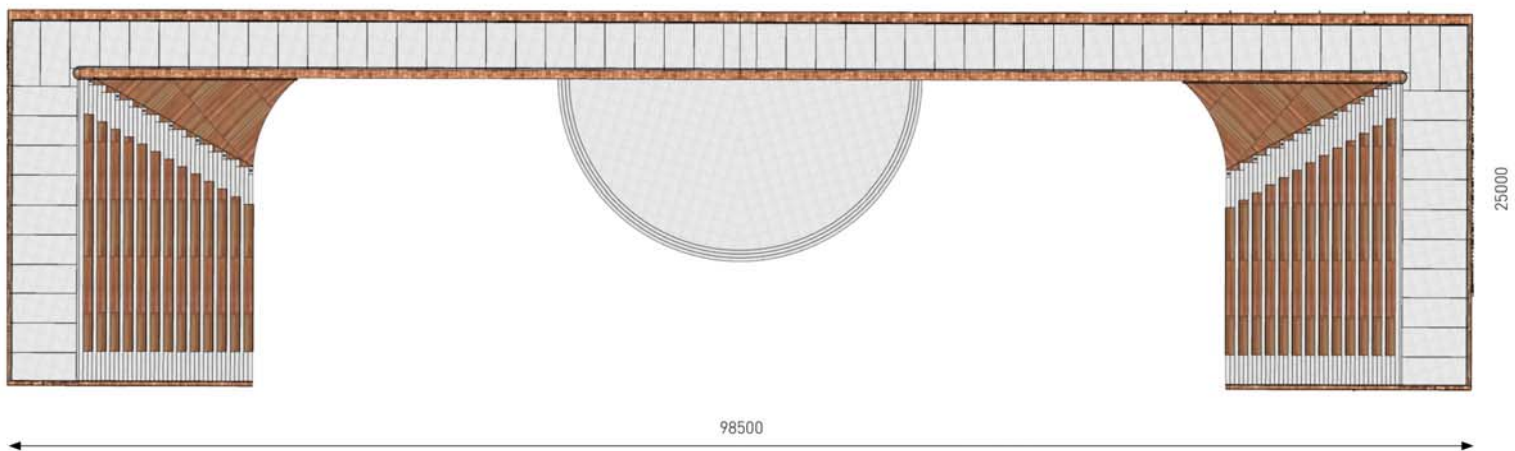
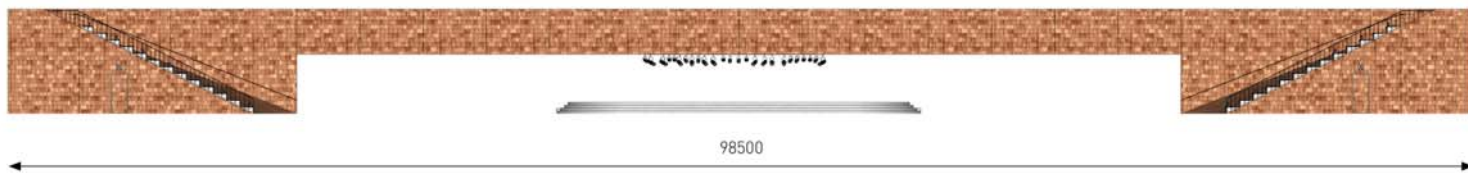




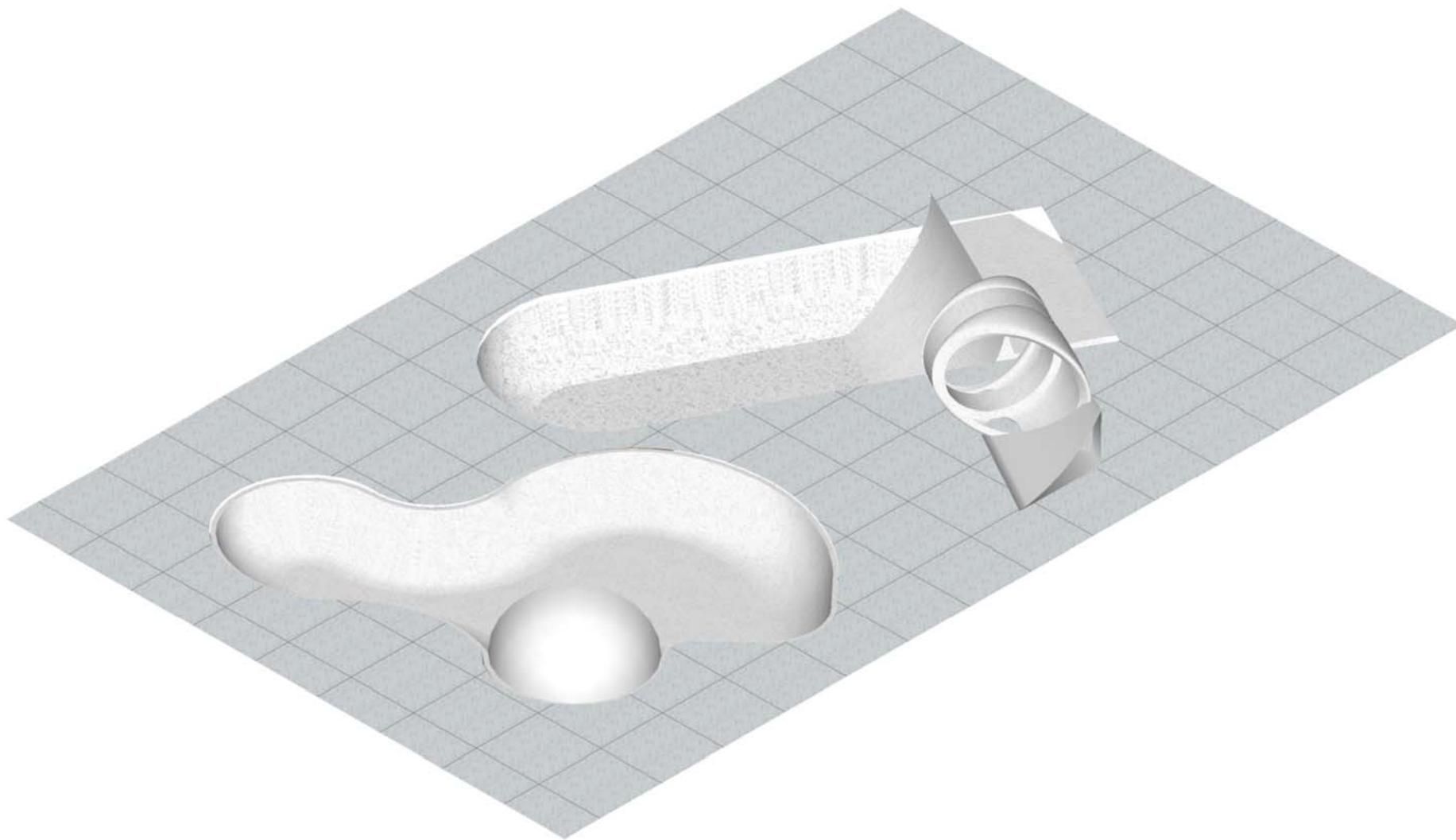
# ДЕТАЛИ МОСТ



# ДЕТАЛИ МОСТ

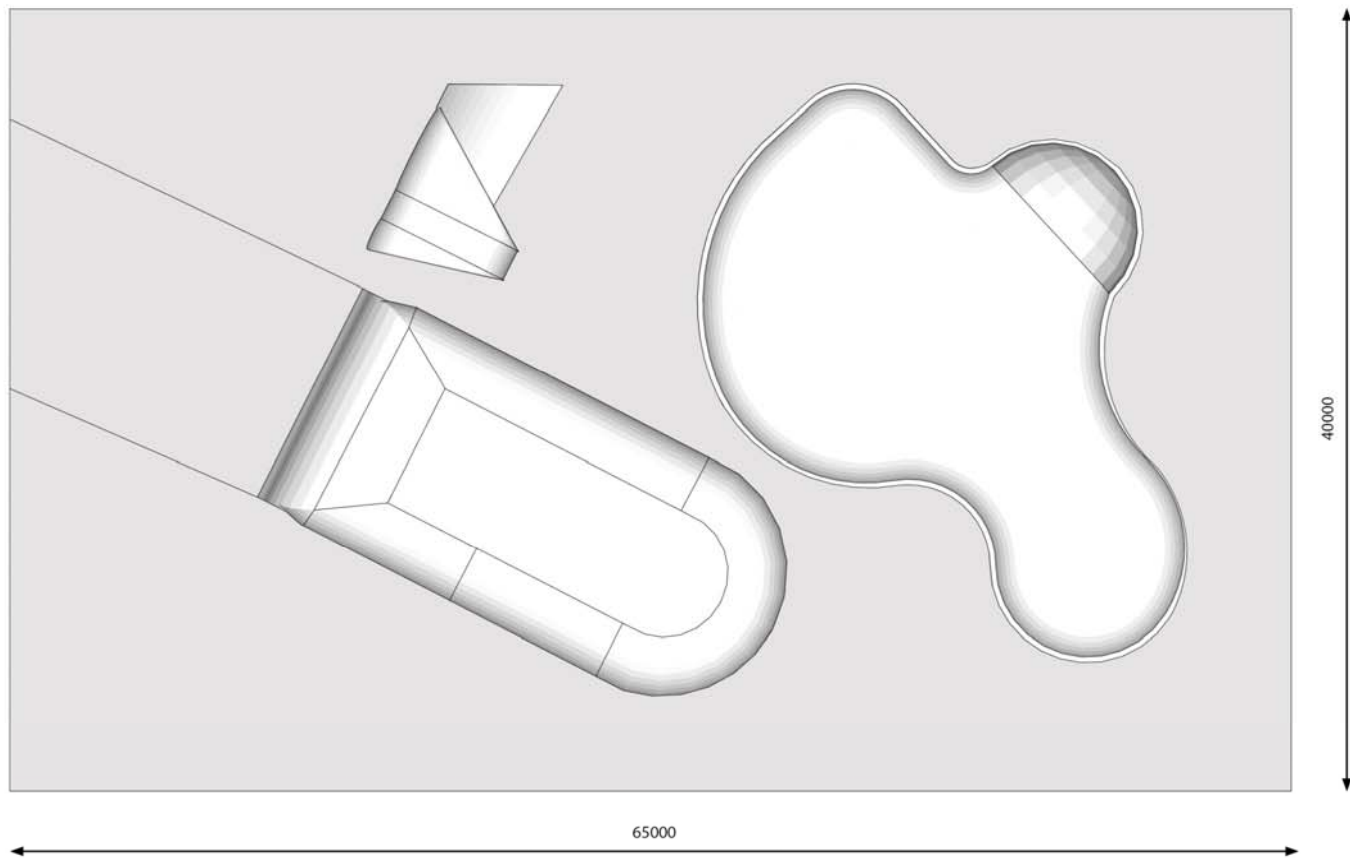
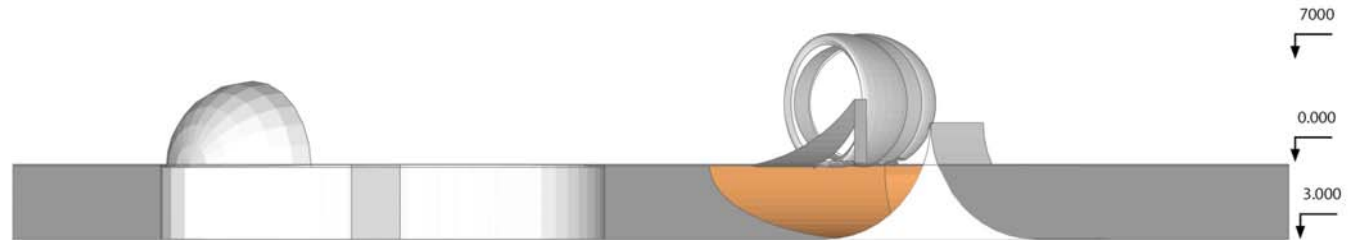


**ДЕТАЛИ  
СКЕЙТПАРК**

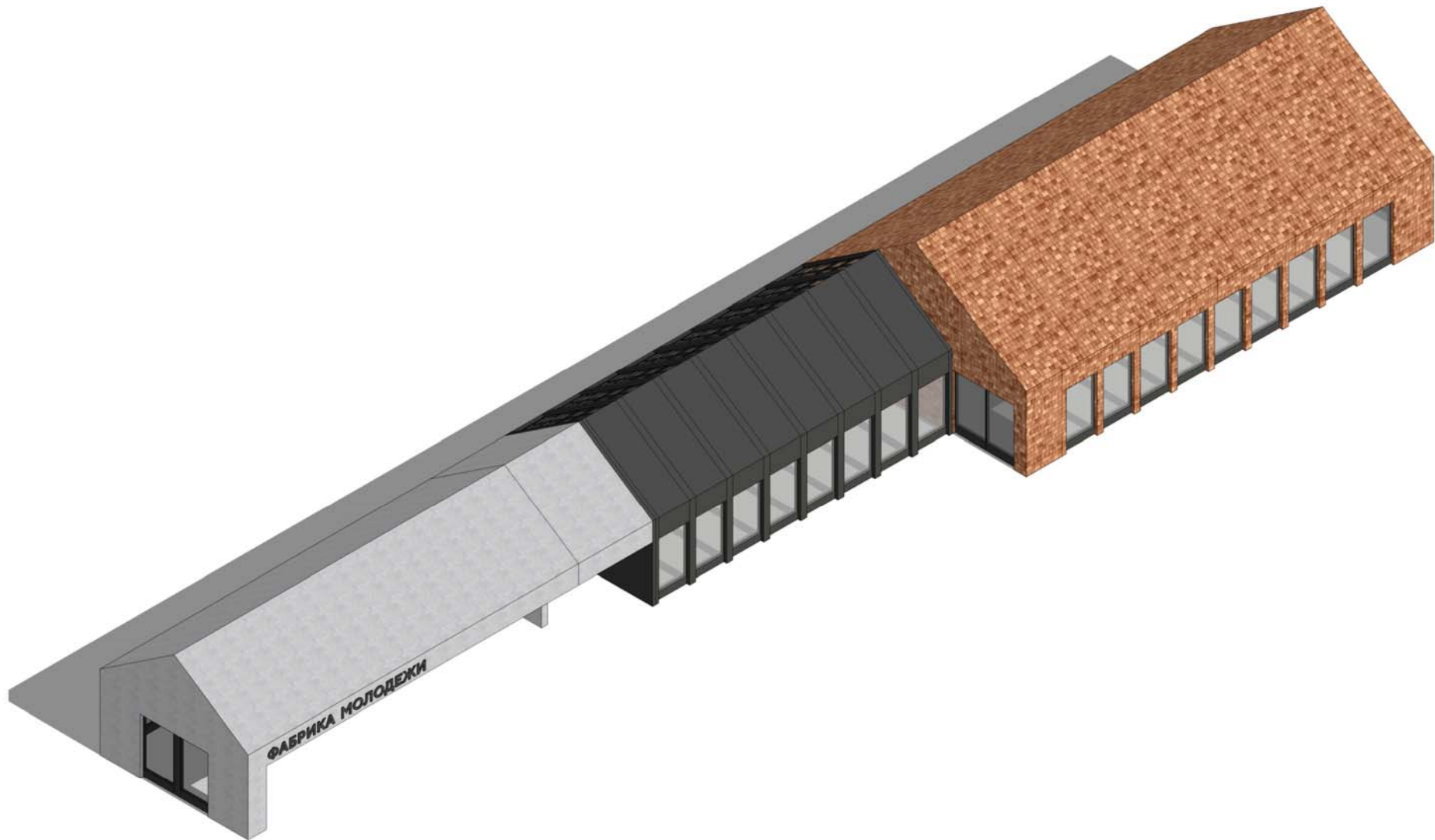




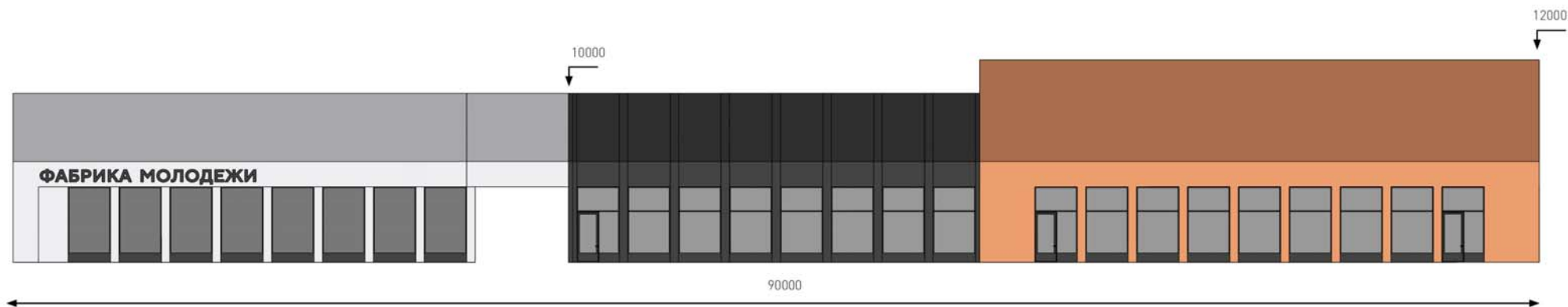
# ДЕТАЛИ СКЕЙТПАРК



**ДЕТАЛИ  
ФАБРИКА МОЛОДЁЖИ**

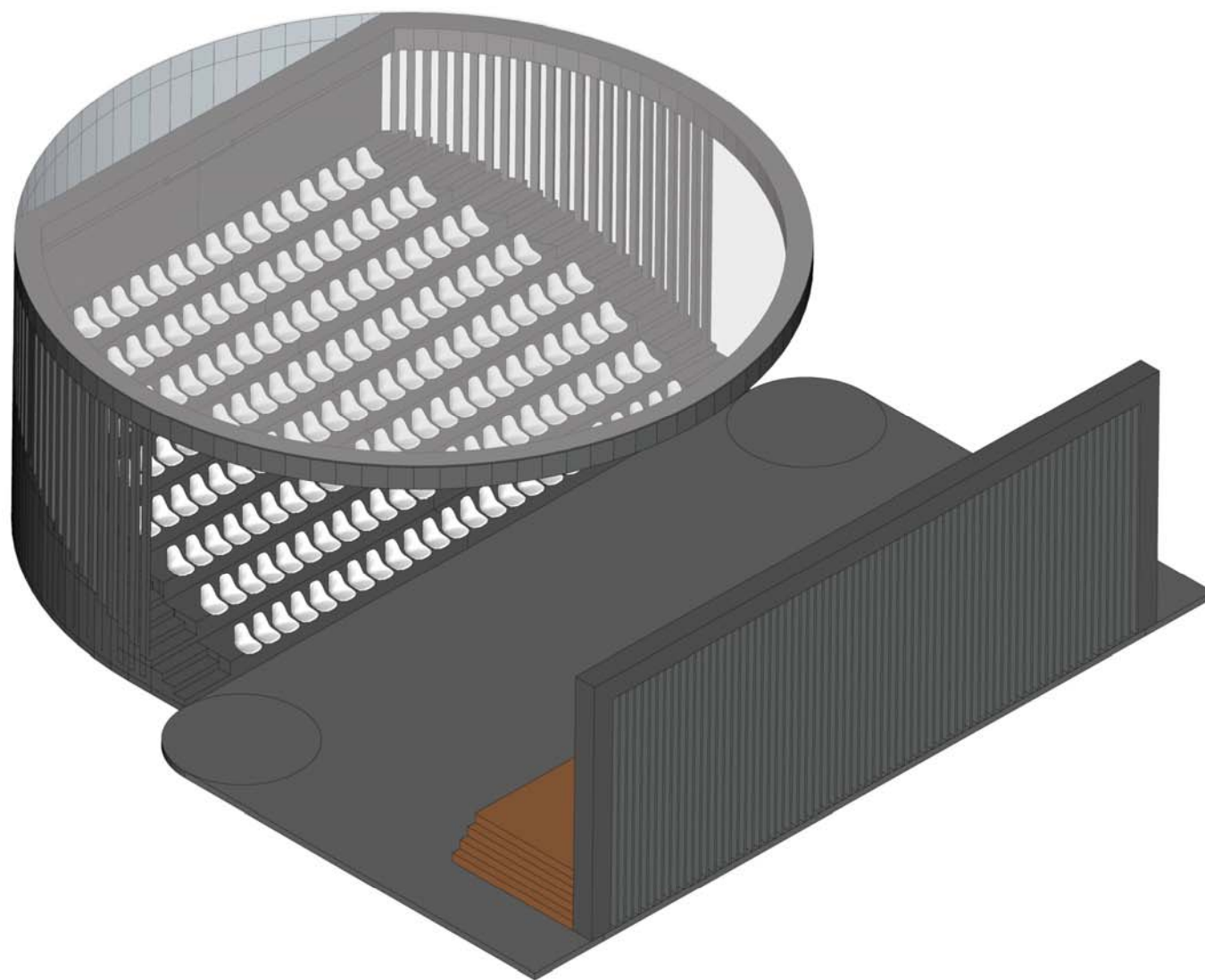


# ДЕТАЛИ ФАБРИКА МОЛОДЕЖИ

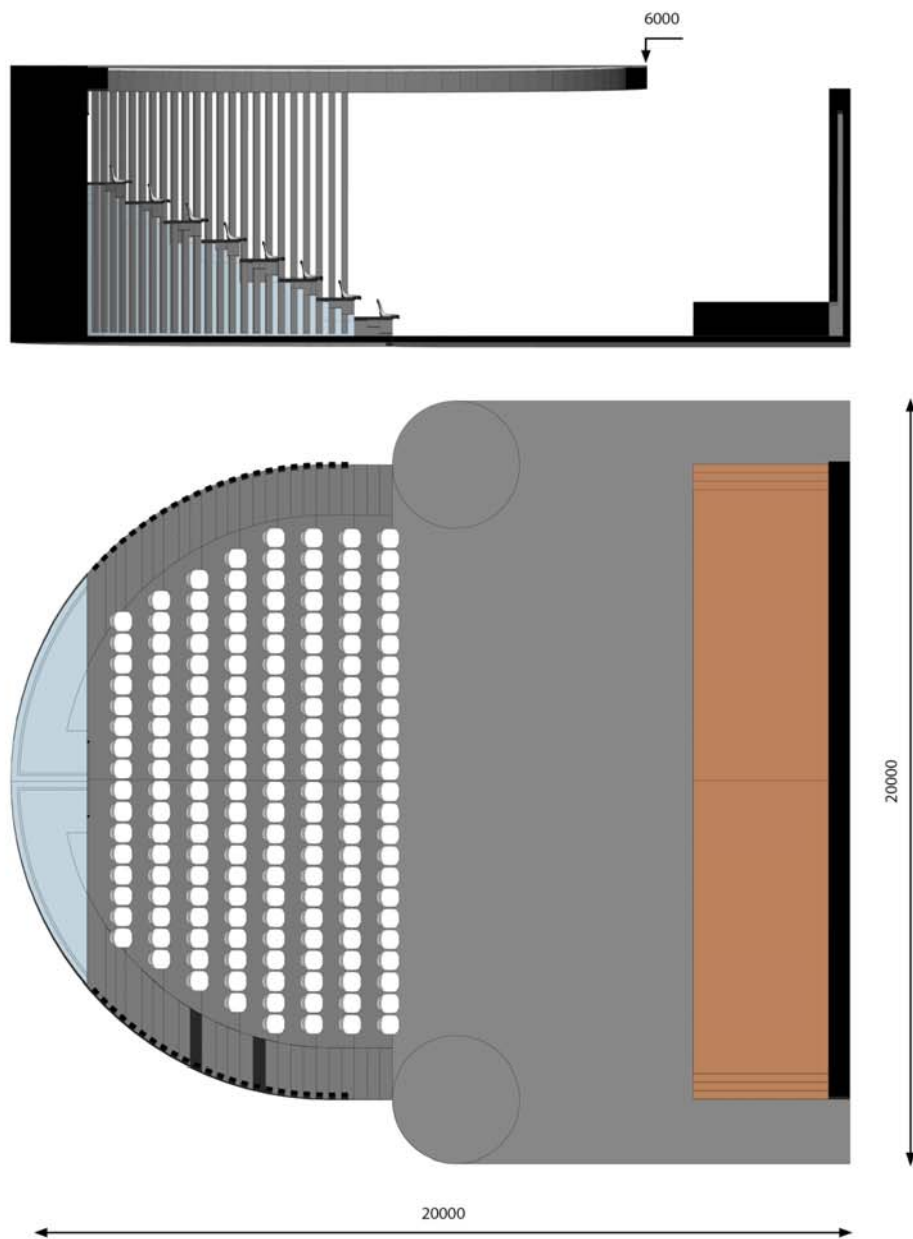




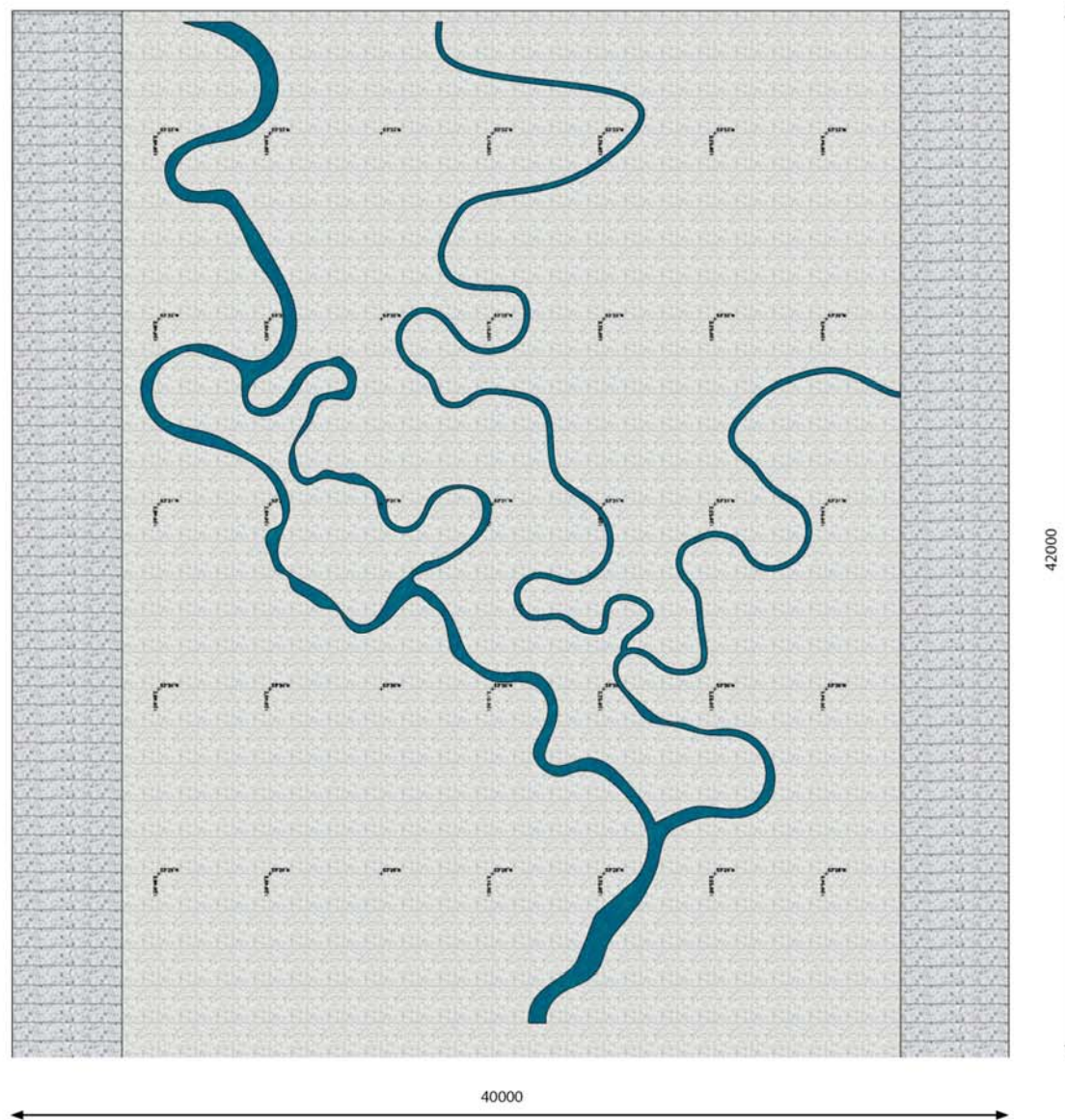
**ДЕТАЛИ  
ЛЕТНИЙ КИНОТЕАТР**



# ДЕТАЛИ ЛЕТНИЙ КИНОТЕАТР







**ДЕТАЛИ  
ПЛОЩАДЬ ЗЕИ**





## ВЕДОМОСТЬ УЛИЧНОЙ МЕБЕЛИ

НАЗВАНИЕ	ИЗОБРАЖЕНИЕ	ГАБАРИТЫ, ММ	МАТЕРИАЛ	КОЛИЧЕСТВО, ШТ.	ПРОИЗВОДИТЕЛЬ
Лавка «Vera LV170»		1500x700x820	дерево, сталь	34	mmcity
Скамейка индивидуального изготовления без спинки		6000x1100x430	дерево, сталь	8	
Скамейка индивидуального изготовления со спинкой		10000x550x880	дерево, сталь	12	
Урна «Дрезден»		d=396, h=730	сталь	24	Аданат

## ВИДЫ ОПОР ОСВЕЩЕНИЯ



Viabizzuno cubo large bandiera,  
Опора силовая ТПЛ



iGuzzini Argo pole-top  
Опора силовая ТПЛ

### ОСВЕЩЕНИЕ АЛЛЕИ

Высота	5 000 мм
Цвет	серый RAL 7037
Материал	металл
Количество	81 шт.

### ОСВЕЩЕНИЕ ПЛОЩАДЕЙ

Высота	6 000 - 12 000 мм
Цвет	серый RAL 7037
Материал	металл
Количество	33 шт.

## ТЕХНИКО-ЭКОНОМИЧЕСКИЕ ПОКАЗАТЕЛИ

Общая площадь участка	3.7Га
Площадь (существующего) озеленения	9520м <sup>2</sup>
Площадь мощения	27480м <sup>2</sup>
Площадь мощения Аллеи	2808м <sup>2</sup>
Площадь мощения Центральной площади	7648м <sup>2</sup>
Площадь скейт-парка	2600м <sup>2</sup>
Площадь Фабрики	1280м <sup>2</sup>
Площадь моста	1137м <sup>2</sup>
Количество парковочных мест	42 шт
Количество скамеек	50шт
Количество фонарей	114шт

# ОРИЕНТИРОВОЧНЫЙ РАСЧЕТ ЦЕНТРАЛЬНОЙ ПЛОЩАДИ Г.СВОБОДНЫЙ

			ЦЕНА ЕД.	РУБ. С НДС
ВСЕГО ПОД БЛАГОУСТРОЙСТВО, КВ.М.:	37000	кв.м.	10 056,13 Р	372 076 700,00 Р
ПЛОЩАДЬ ПОД БЛАГОУСТРОЙСТВО, ИЗ НИХ:				
ПОКРЫТИЯ				
Мощение плитами из светло-серого гранита 4,0х4,0 шестигранной формы (Аллея)	2964	кв.м.	12 000,00 Р	35 568 000,00 Р
Мощение плитами из светло-серого гранита 3,0х1,5м (Центральная площадь)	5675	кв.м.	12 000,00 Р	68 100 000,00 Р
Мощение плитами из светло-серого гранита 1,5х1,5м (Фонтан)	1272	кв.м.	12 000,00 Р	15 264 000,00 Р
Мощение плитами из светло-серого гранита 0,75х4,5м (Фонтан)	375	кв.м.	12 000,00 Р	4 500 000,00 Р
Фигурная резка гранитной плитки	405	пог.м	1 500,00 Р	607 500,00 Р
Покрытие из гранитной брусчатки 500х500 мм	12403	кв.м.	9 600,00 Р	119 068 800,00 Р
Газон	895	кв.м.	600,00 Р	537 000,00 Р
БОРДЮРЫ				
Бордюрный камень из светло-серого гранита 450х300мм	4447	пог.м	9 600,00 Р	42 691 200,00 Р
Радиальный бордюрный камень из светло-серого гранита 450х300мм	64	пог.м	16 800,00 Р	1 075 200,00 Р
ОЗЕЛЕНЕНИЕ				
Деревья (3-3,5м, европейские питомники)	15	шт.	46 000,00 Р	690 000,00 Р
Кустарники, декоративные травы, многолетники в клумбах	120	кв.м.	10 000,00 Р	1 200 000,00 Р
МАФЫ, УЛИЧНАЯ МЕБЕЛЬ, В Т.Ч.				
Скамейки без спинки	8	шт.	280 000,00 Р	2 240 000,00 Р
Скамейки со спинкой, индивидуального изготовления (L=10000mm)	12	шт.	330 000,00 Р	3 960 000,00 Р
Лавка «Vera LV170», mmcité	34	шт.	39 600,00 Р	1 346 400,00 Р
Урна «Дрезден», Аданат	24	шт.	21 400,00 Р	513 600,00 Р
Фонтан	1	шт.	7 350 000,00 Р	7 350 000,00 Р
ОСВЕЩЕНИЕ				
Функциональное (светильники и прожекторы на опорах)	33	шт.	65 000,00 Р	2 145 000,00 Р
Декоративная ландшафтная подсветка	81	шт.	30 000,00 Р	2 430 000,00 Р
Монтаж				6 490 000,00 Р
ДРУГОЕ				
Поверхностный водоотвод (оборудование+монтаж) 50% территории	18500	кв.м.	2 200,00 Р	40 700 000,00 Р
Устройство скейт-парка	2600	кв.м.	6 000,00 Р	15 600 000,00 Р



# 4

## ВИЗУАЛИЗАЦИИ

## ВИЗУАЛИЗАЦИИ



## ВИЗУАЛИЗАЦИИ





## ВИЗУАЛИЗАЦИИ





**СПАСИБО**