

Эскизный проект благоустройства и реконструкции центральной площади им. Ленина города Свободного



Проектом предлагается:

- Создание 2-х детских площадок с игровыми зонами и мягким покрытием (для детей до 6-ти лет и детей с 10 лет)
- Создание спортивной площадки с элементами малых архитектурных форм (скамьи)
- Создание пешеходных путей между различными зонами, расположенных на площади
- Использование светлой тротуарной плитки для обозначения пути в различные зоны площади
- Создание озелененной прогулочной зоны с элементами малых архитектурных форм и её благоустройства (скамей, качелей, цветников и т.д)
- Парковочные места, с затенением, с расчетом на 30 машино/мест, в том числе и для маломобильной группы
- Расположение сцены для проведения общественных мероприятий и праздников
- Ночное освещение площади
- Временное расположение общественных туалетов на удалении от массовых скоплений людей, с учетом для маломобильных групп населения
- Сохранение существующего озеленения и посадка дополнительного
- Пешеходная часть увязана с существующей системой пешеходных пространств входной группой
- Прокладка велодорожки, на пешеходной тропе вдоль ул. Ленина
- Создание входных арок, для визуального ограничения площади
- Сохранение местоположения памятника им. Ленина, его реставрация и посадка озеленение.
- Небольшое изменение конфигурации озеленения, для направления потока людей к центральной части площади
- Расположение крытых скамей, в солнечных местах, а так же простых скамей в затененных местах.
- Создание двух уровневого тихого места отдыха, с использованием озеленения и малых архитектурных форм
- Затенение главного транзитного пути деревянно-балочным навесом

Главные особенности

Главной особенностью данного проектного предложения является увеличение озеленения для различного отдыха горожан и затенение транзитных путей и мест отдыха. Используя экологические материалы (дерево) привлекательность путей улучшается, создавая некий туннель в озеленениях



Детские площадки

На площади предусмотрены детские площадки, для различных возрастов, покрытие которых позволяет не переживать за здоровье ребенка, во время активных игр. Площадки отвечают всем существующим требованиям, хорошо переносят перепад температур, обеспечивают высокую устойчивость и безопасность.



Используемый материал эмитирует ковровое покрытие, за счет своей яркости и привлекательности площадки выделяются как функциональные зоны, так же используется зеленое покрытие травой на летнее время



Так же вблизи детских площадок установлены длинные крытые скамьи для отдыха родителей и не только, они выполняют двойную функцию, обеспечивая посадочные места для людей и затенение пешеходной тропы от палящего летнего солнца.



Спортивная площадка

На ней расположены современные уличные тренажеры, которые подойдут не только различному возрасту горожан, но так же и полу. Возле скамей размещены кашпо с карликовым деревом для создания небольшого уюта на спорт площадке. Покрытие площадки создано из прорезиненного материала, для лучшего сцепления обуви с землей. К примыкающей с одной стороны дороги площадка отделена зелеными насаждениями, так же огорожена по всему периметру

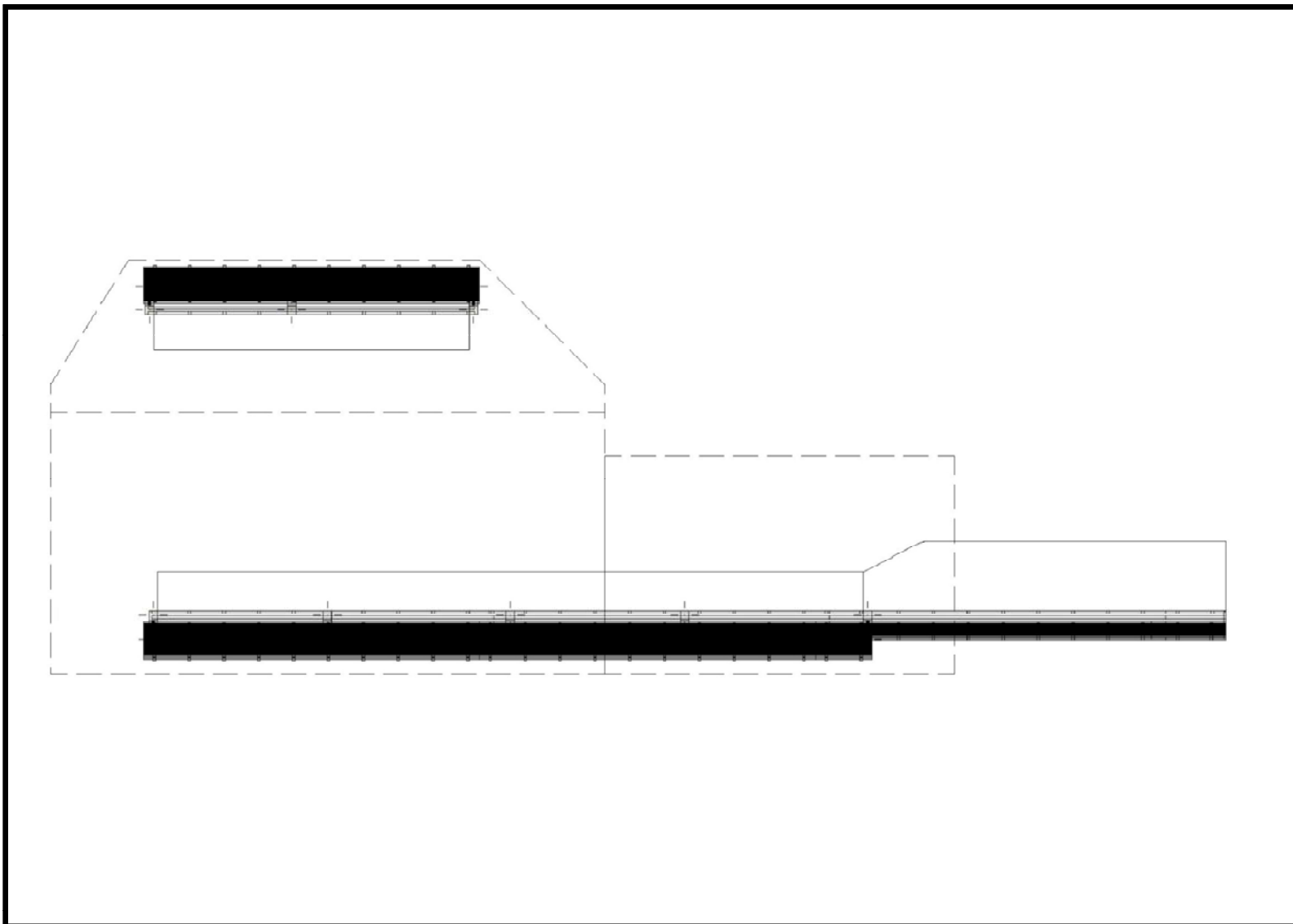


Центральная часть площади

Для заполнения пустых пространств внутри озелененных территорий и использования их как функциональные зоны, предусмотрены перголы, стоящие на деревянном покрытии, не мешающие росту деревьев и предоставляющие не только места для отдыха, но так же и для настольных игр на свежем воздухе.



Крытая скамья (План)



Прогулочная зона

Главная особенность площади заключается в используемом озеленении, и данная территория стала прогулочной зоной с красивым озеленением. В этой зоне можно отдыхать, встречаться с друзьями, прогуливаться с семьей, даже играть в прятки маленьким детям, за счет большого количества озеленения.



Территория отделена от проезжей части кустарниковыми насаждениями и невысокими хвойными деревьями, которые создают уют внутри этой зоны



Автостоянка

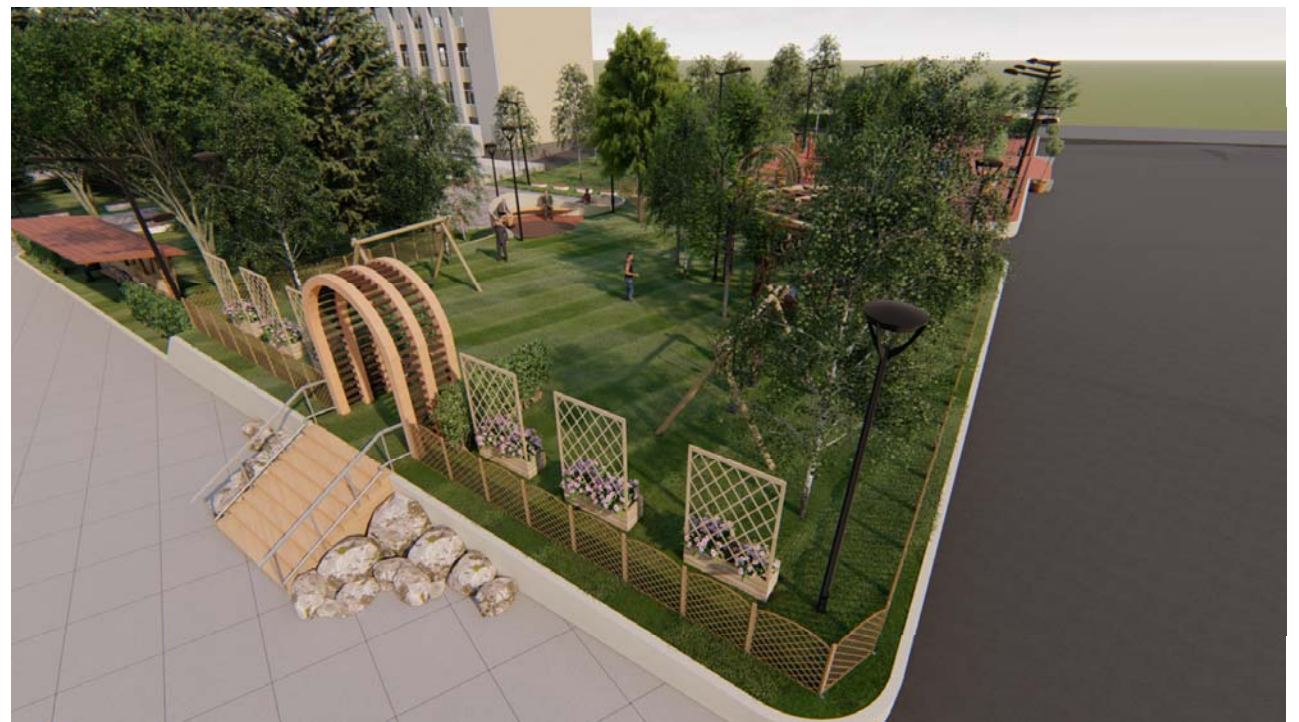
Предусмотрены Парковочные места, с затенением, используя деревянные брусья через один промежуток, для создания тени летом и отсутствия большой снежной нагрузки зимой. Стоянка рассчитана на 30 машино мест с учетом маломобильной группы



Тихое место отдыха

Небольшая зона для тихого отдыха после рабочего дня или мимо проходящим прохожим. Здесь, в отличие от прогулочной зоны люди приходя в состоянии покоя и сидят на месте. За счет ландшафта удалось создать двухуровневую зону отдыха, снизу можно недолго отдохнуть и пойти дальше, а поднявшись по лестнице вы попадаете в небольшой сад релакса и тишины





Эскизный проект благоустройства и реконструкции центральной площади им. Ленина города Свободного

Амфитеатр

Центрирует дороги идущие от транзитных путей и распределяет по другим зонам, Его главная задача зона отдыха в центре площади с теневым навесом, защищающего от палящего летнего солнца. Использовано деревянное покрытие и озеленение внутри амфитеатра, вблизи находятся одиночные скамьи с навесом и кашпо с карликовыми деревьями





Эскизный проект благоустройства и реконструкции центральной площади им. Ленина города Свободного

Сцена для выступлений

Сделана с учётом двухстороннего использования со стороны площади и озеленения, со стороны озеленения уменьшенная сцена для небольших выступлений, со стороны озеленения предусмотрены трибуны. Со стороны площади сцена закрыта навесом, соблюдены нормы для маломобильной группы. Дизайн сделан из экологических древесных материалов, что вписывается в общий антураж площади

