

# УРОК ЭЛЕКТРОБЕЗОПАСНОСТИ

ФИЛИАЛ АО «ДРСК» «АМУРСКИЕ ЭЛЕКТРИЧЕСКИЕ СЕТИ»

Этот **ЗНАК** предупреждает  
об **ОПАСНОСТИ**.

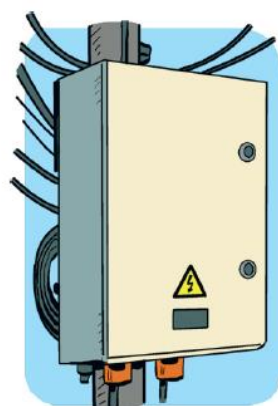




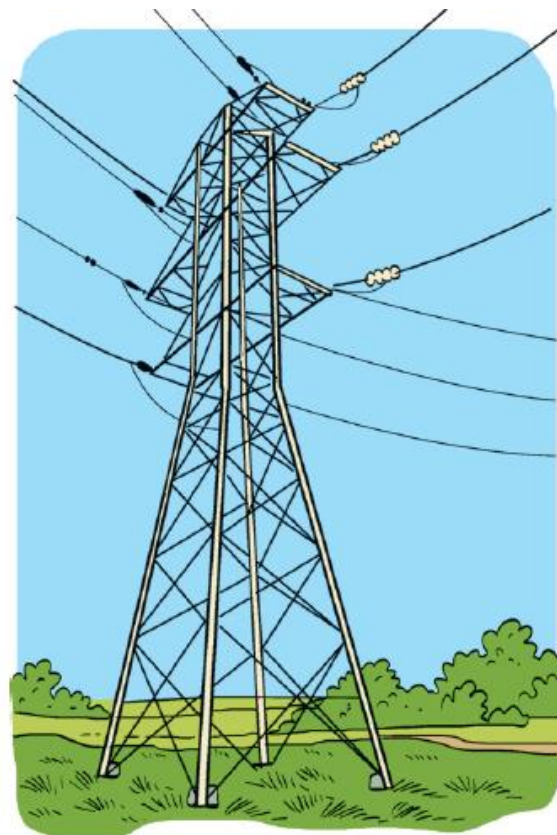
Молния в треугольнике – обозначение, принятое во всем мире. Объекты, на которых висят такие знаки, находятся под напряжением. Молния на них обычно чёрная, а треугольник – жёлтый.



Таковыми знаками обозначают опасные электрические объекты. Запомни их и никогда не подходи к местам, где висят такие таблички



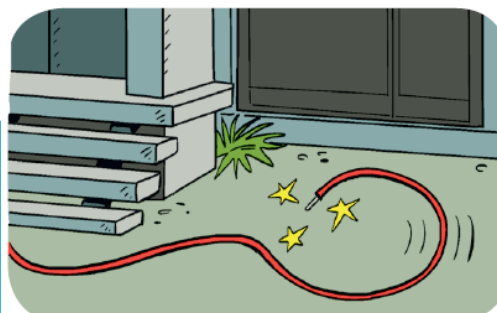
Щит уличного  
освещения



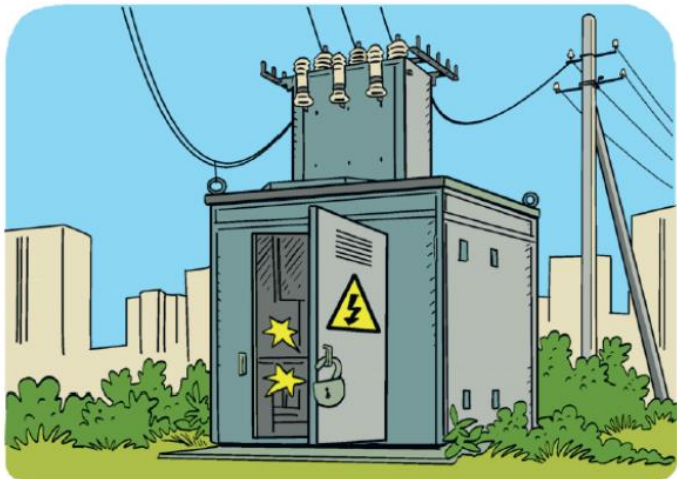
Опора ЛЭП



Провода



Провод на земле

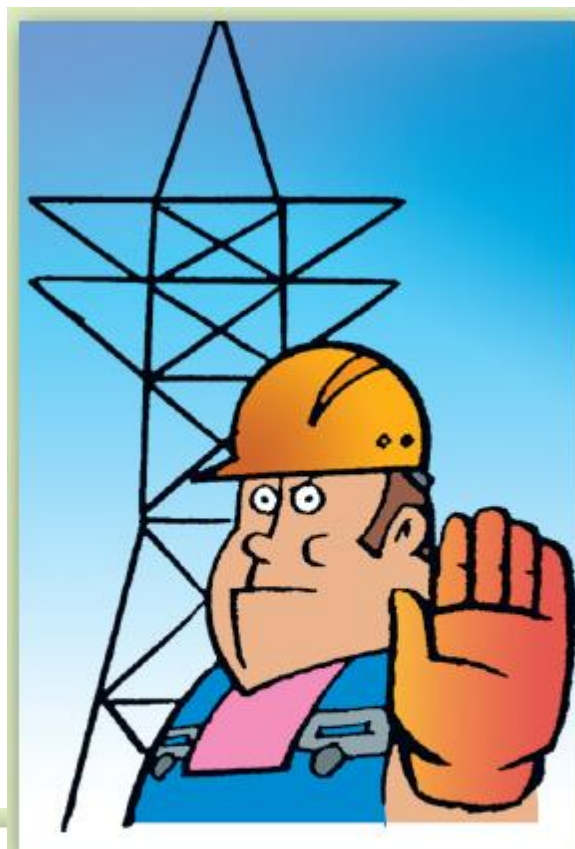


**Трансформаторная подстанция**



**Высоковольтная подстанция**

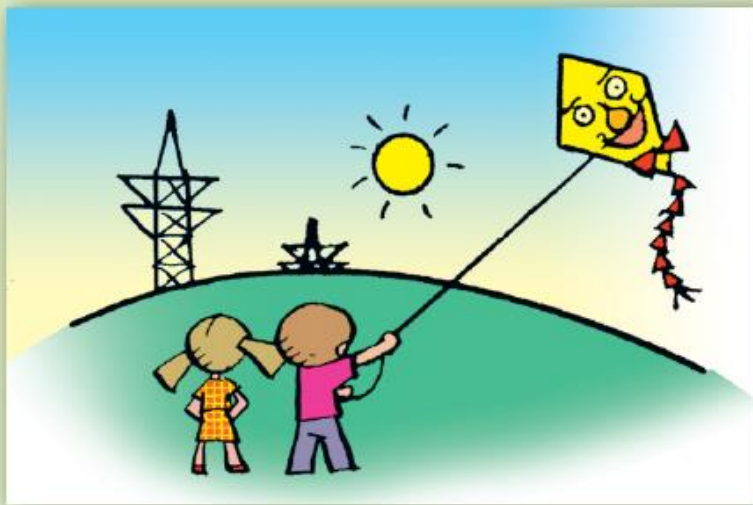
Город таит в себе множество опасностей, связанных с электричеством. Чтобы не попасть в беду, соблюдай вот эти **НЕСЛОЖНЫЕ ПРАВИЛА.**



Не залезай на опору линий электропередачи!  
Это опасно для жизни.

Если увидишь на земле провод, ни в коем случае не подходи к нему ближе чем на 20 шагов – ток умеет бегать по земле. Сообщи о проводе взрослым.



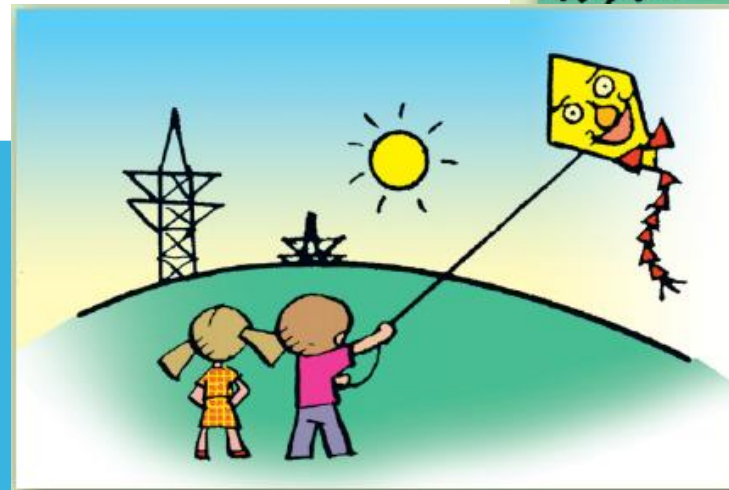


Не набрасывай на провода игрушки и другие предметы, не играй рядом с опорами, электрощитами и проводами, тем более когда идёт дождь.

Никогда не заходи на территорию, отмеченную знаками «Опасно!», «Не входите», «Не влезай», «Под напряжением» или молнией.

Не разжигай костёр, не складывай прутья или солому под линиями электропередачи.

Чтобы не попасть в беду, соблюдай вот эти **НЕСЛОЖНЫЕ ПРАВИЛА.**



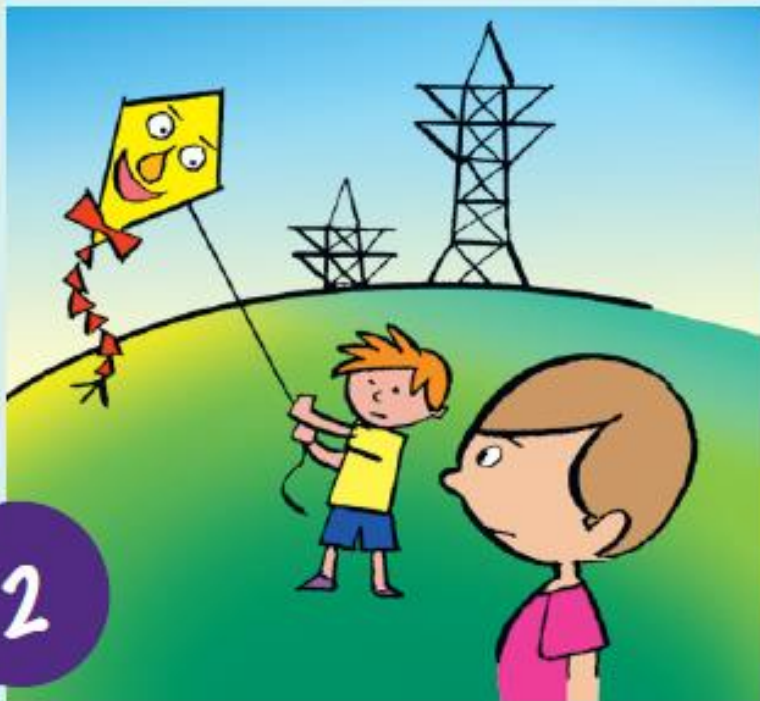
Не набрасывай на провода игрушки и другие предметы, не играй рядом с опорами, электрощитами и проводами, тем более когда идёт дождь.

1



- А** Не касайся человека и не подходи. Срочно позови взрослых или сам позвони в «скорую помощь» (по телефону 03) или в службу спасения (по телефону 01).
- Б** Не входи и смотри, чтобы другие не входили туда, позови взрослых.
- В** Позови взрослых, смотри, чтобы никто не приблизился к проводу ближе чем на 20 шагов.
- Г** Объясни мальчику, что играть рядом с энергетическими объектами опасно для жизни.

**Закрепление изученного.  
Выбери правильный ответ**



- А** Не касайся человека и не подходи. Срочно позови взрослых или сам позвони в «скорую помощь» (по телефону 03) или в службу спасения (по телефону 01).
- Б** Неходи и смотри, чтобы другие не входили туда, позови взрослых.
- В** Позови взрослых, смотри, чтобы никто не приблизился к проводу ближе чем на 20 шагов.
- Г** Объясни мальчику, что играть рядом с энергетическими объектами опасно для жизни.

**Закрепление изученного.  
Выбери правильный ответ**





- А** Не касайся человека и не подходи. Срочно позови взрослых или сам позвони в «скорую помощь» (по телефону 03) или в службу спасения (по телефону 01).
- Б** Не входи и смотри, чтобы другие не входили туда, позови взрослых.
- В** Позови взрослых, смотри, чтобы никто не приблизился к проводу ближе чем на 20 шагов.
- Г** Объясни мальчику, что играть рядом с энергетическими объектами опасно для жизни.

**Закрепление изученного.  
Выбери правильный ответ**

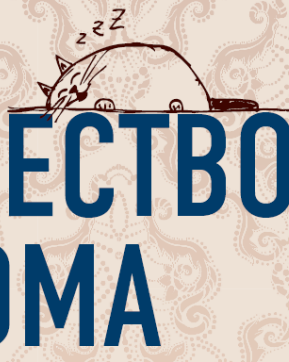
4



- А** Не касайся человека и не подходи. Срочно позови взрослых или сам позвони в «скорую помощь» (по телефону 03) или в службу спасения (по телефону 01).
- Б** Не входи и смотри, чтобы другие не входили туда, позови взрослых.
- В** Позови взрослых, смотри, чтобы никто не приблизился к проводу ближе чем на 20 шагов.
- Г** Объясни мальчику, что играть рядом с энергетическими объектами опасно для жизни.

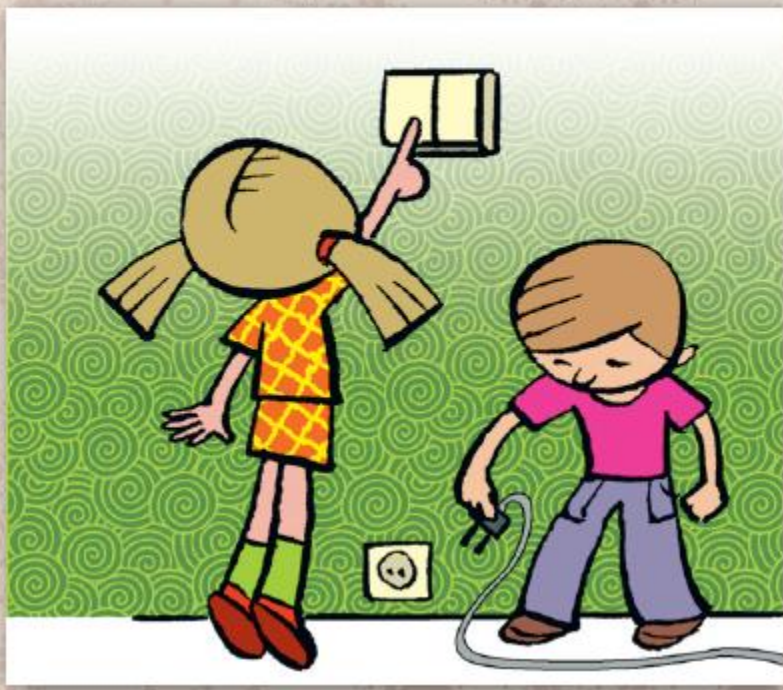
**Закрепление изученного.  
Выбери правильный ответ**

# ЭЛЕКТРИЧЕСТВО У НАС ДОМА



Ни в коем случае не туши водой  
горящие электроприборы,  
которые включены  
в электрическую сеть!  
Сразу зови взрослых.

Уходя из дома, гаси свет  
и отключай электроприборы.

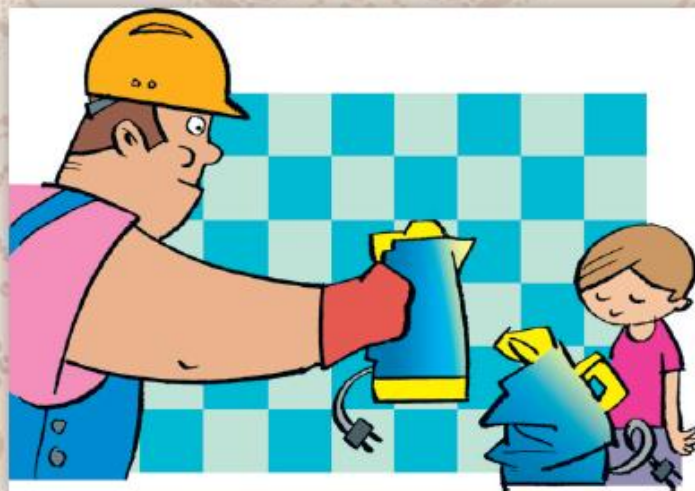




Не играй с розетками и  
ни в коем случае ничего  
в них не засовывай!  
Это опасно для жизни.



Не включай в одну розетку несколько  
электроприборов одновременно.



Пользуйся только исправными  
электроприборами. Не разбирай  
приборы, они — не игрушка!

**Не дотрагивайся до проводов  
и электроприборов мокрыми  
руками. Нельзя пользоваться  
электроприборами, находясь в воде!**



**А главное — не включай электроприборы  
без разрешения взрослых и не оставляй  
их без присмотра.**





# ПОЧЕМУ ОПАСЕН ЭЛЕКТРИЧЕСКИЙ ТОК

**1** **ТОК - НЕВИДИМЫЙ**  
Его нельзя заметить  
заранее и избежать беды

**3** **ТОК ПОРАЖАЕТ  
НА РАССТОЯНИИ  
НЕСКОЛЬКО  
МЕТРОВ**

**2** **ТОК ПОРАЖАЕТ  
МГНОВЕННО**  
Шанса спастись  
не будет

**БУДЬТЕ ВНИМАТЕЛЬНЫ  
И ОСТОРОЖНЫ!**

# ПОМНИ! ЭЛЕКТРИЧЕСТВО — ОПАСНО!

Поделись с близкими тем, что ты узнал!  
Соблюдай правила электробезопасности

